

920MHz

新無線調光制御システム

D  SAVE
ディーセーブ
Ver.2



920MHz 新無線調光制御システム

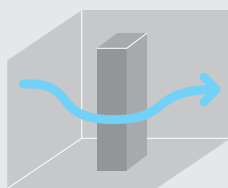
D-SAVE

照明を遠隔操作で自在にコントロール

無線通信を利用し、遠隔地の照明を思いのままに
コントロールすることが可能になるD-SAVE。

便利で、しかもエコ。

省エネ対策や演出などにおすすめです。



920MHzで
安定したワイヤレス通信制御

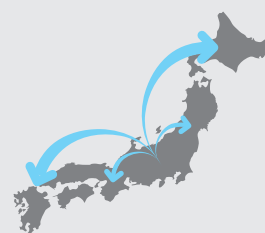
▶ 詳しくはP.3

選ばれる
3つの理由



記憶調光で
繊細な演出や省エネ効果
を実現。

▶ 詳しくはP.5



クラウド管理で
遠隔地からの集中制御
が可能。

▶ 詳しくはP.7

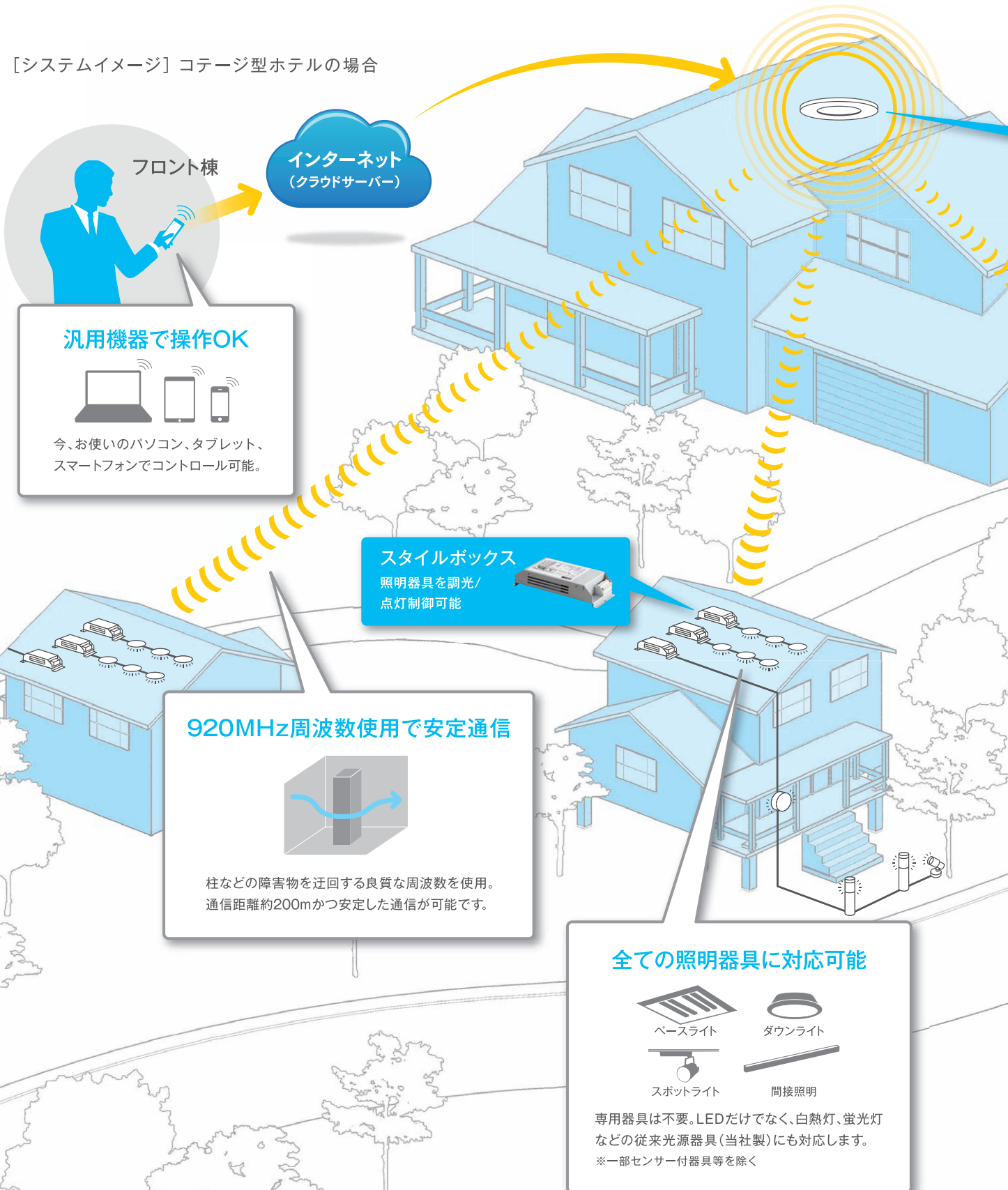
選ばれる理由

1

920MHzで、安定したワイヤレス通信制御

ゲートウェイとスタイルボックス(無線制御端末器)の間を無線LANなどの干渉を受けにくい920MHzで無線化。信号配線を簡略化し、別棟の照明演出も簡単に連動制御します。

[システムイメージ] コテージ型ホテルの場合



フロント棟

インターネット
(クラウドサーバー)

汎用機器で操作OK

今、お使いのパソコン、タブレット、スマートフォンでコントロール可能。

スタイルボックス
照明器具を調光/
点灯制御可能

920MHz周波数使用で安定通信

柱などの障害物を迂回する良質な周波数を使用。通信距離約200mかつ安定した通信が可能です。

全ての照明器具に対応可能

ベースライト ダウンライト
スポットライト 間接照明

専用器具は不要。LEDだけでなく、白熱灯、蛍光灯などの従来光源器具(当社製)にも対応します。
※一部センサー付器具等を除く

オペレーション負担を軽減

例)フロント棟と離れた
リゾートコテージなどの場合

ご予約のお客様がチェックインされる直前に、コテージ前に設置した庭園灯や室内の照明を事前に点灯させておくなど、おもてなしの演出がPCやスマートフォンで簡単にコントロール可能。スタッフが離れた部屋まで行く手間が省けます。また、タイマー設定することで、さらにオペレーション負担を軽減できます。

グラフィックオペレーション対応



回路の設定やグループ設定等を、配灯図や回路図上にシンボルを置いていくことで作業が出来るようになりました。ビジュアル的に解り易く操作もやさしくなりました。

ゲートウェイ

制御信号を920MHzで送信
(通信距離最大200m)



リピーター (無線増幅器)

通信距離をさらに200m
延長可能 (合計最大400m)



緊急地震速報対応



気象庁が発信する緊急地震速報をD-SAVEがキャッチ。照度アップ等のシーンへ自動で切り替え、揺れへの備えを促します。

選ばれる理由

2

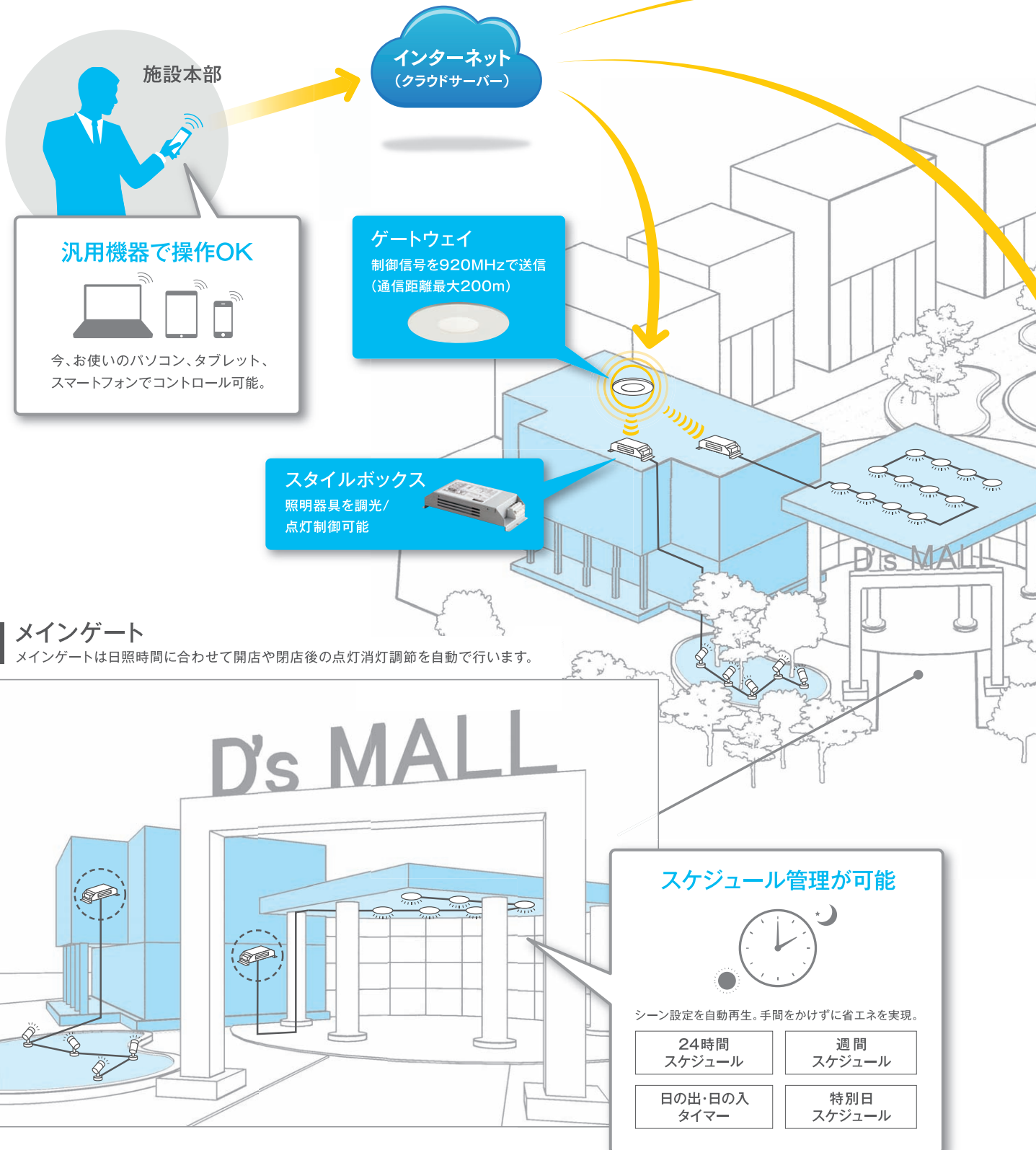
記憶調光で

繊細な演出や省エネ効果を実現。

複数台の照明器具を空間に最適な光バランスになるよう記憶制御。

照明演出を繊細に設定することが可能で、さらには時間や周囲環境に同期させることで省エネにも貢献します。

[システムイメージ] ショッピングモールの場合



汎用機器で操作OK



今、お使いのパソコン、タブレット、スマートフォンでコントロール可能。

スタイルボックス

照明器具を調光/
点灯制御可能

スケジュール管理が可能



シーン設定を自動再生。手間をかけずに省エネを実現。

24時間
スケジュール

週間
スケジュール

日の出・日の入
タイマー

特別日
スケジュール

省エネ効果

季節や時間帯、日照時間やイベント内容などと連動した細やかな演出がPCやスマートフォンで簡単にコントロール可能。あらかじめシーンを設定し自動コントロールすれば省力化も実現。また、昼光センサーを活用すれば、その日の日照状況に応じて微調整できるので、さらに省エネに貢献します。

■調光パターン例

エリア	9時	10時	11時	12時	13時	14時	15時	16時	17時	18時	19時	20時	21時	22時	調光 (%)
メインゲート	昼光センサー利用での削減分 20%						50%		70%				50%		15%
アトリウム広場	昼光センサー利用での削減分 20%						50%		70%				50%		15%
共用通路	20%				70%				50%		30%				15%
噴水広場									日の入時間で自動点灯		70%				
屋外ライトアップ							日の入タイマー機能 四季の日没時刻の変化に応じ 自動で点灯を制御します。		日の入時間で自動点灯		70%		30%		

準備 開店 日没 閉店

昼光センサー

周囲の明るさを検知して照明の出力を自動で調整し、ゲートウェイへ送信



緊急地震速報対応

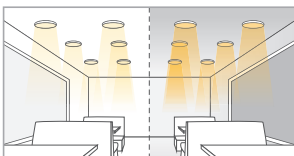


気象庁が発信する緊急地震速報をD-SAVEがキャッチ。照度アップ等のシーンへ自動で切り替え、揺れへの備えを促します。

アトリウム

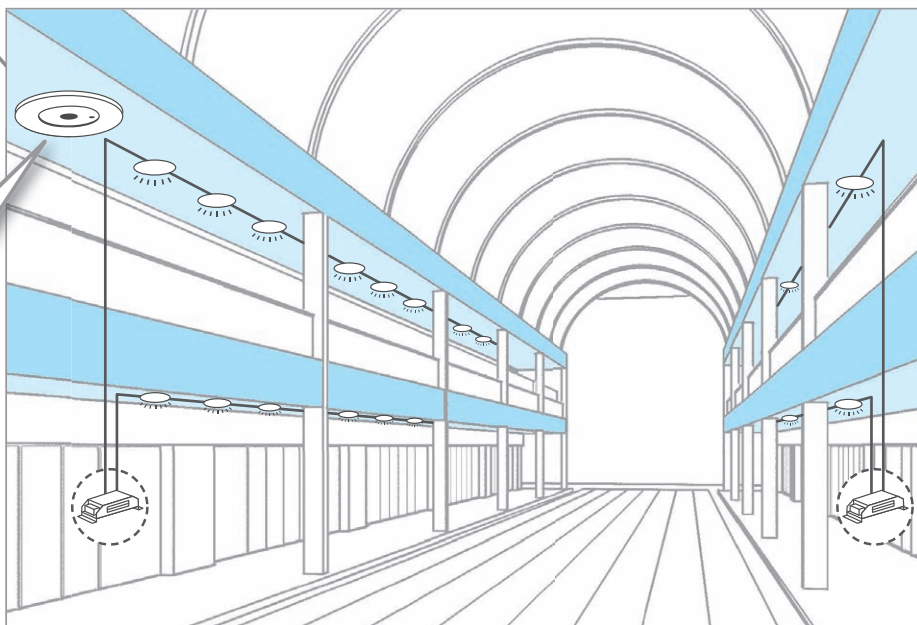
昼光の差し込む回廊も、センサーが最適な明るさに制御し省エネ。

昼光センサー対応



昼間の明るいときは減光 暗い夜間は明るく点灯

明るさを検知し、照明の出力を調節。D-SAVEが設定照度を維持するよう自動補正します。窓辺など昼光の差し込むエリアでは、余分な明るさを抑制し省エネを実現。



選ばれる理由

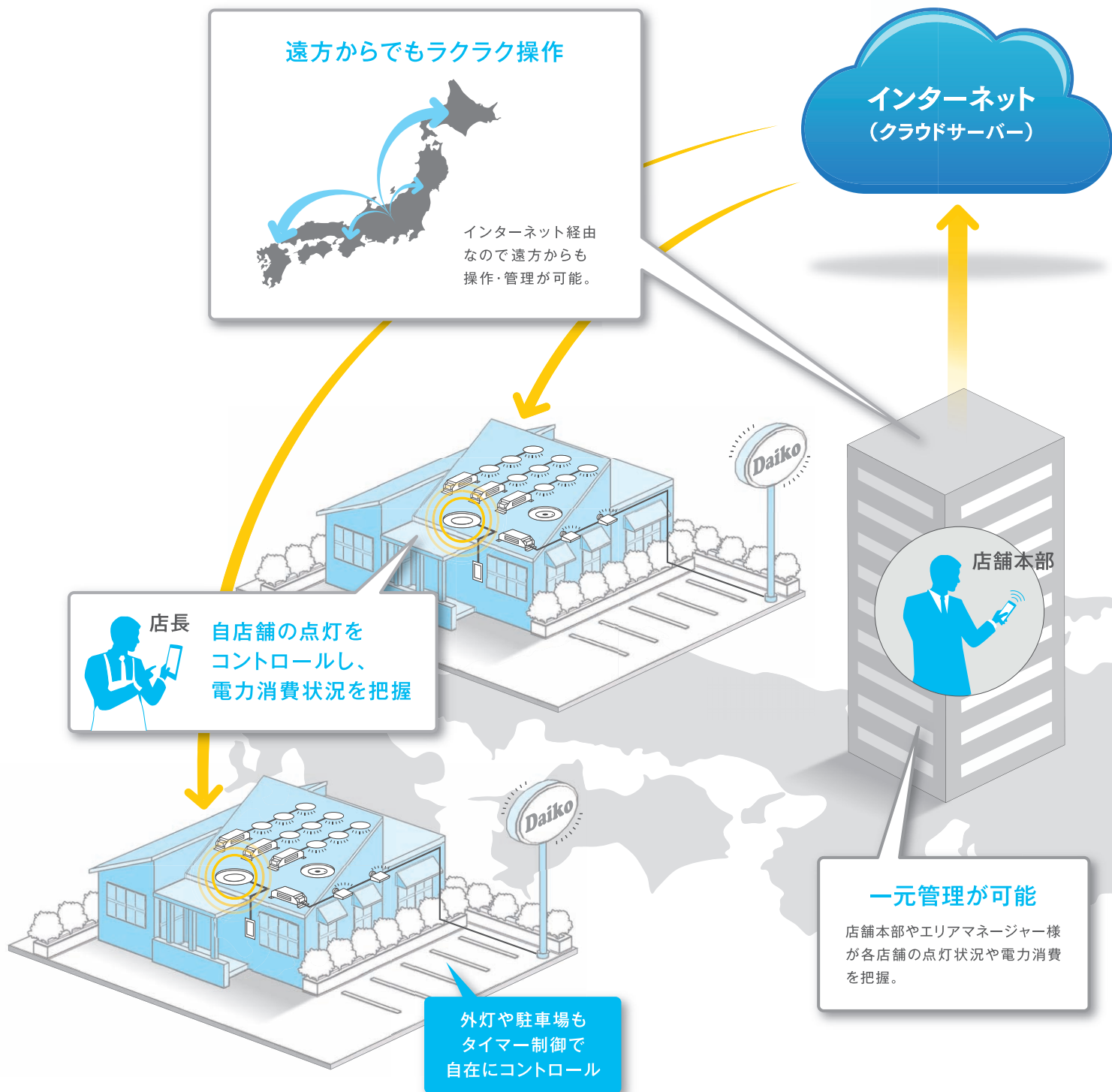
3

クラウド管理で

遠隔地からの集中制御が可能。

照明制御は信頼性の高いサーバーを利用し、インターネット接続環境があれば、どこからでも一括コントロール。エリアごとの多彩な空間演出制御はもちろん、電力消費量の状況も一元管理ができます。

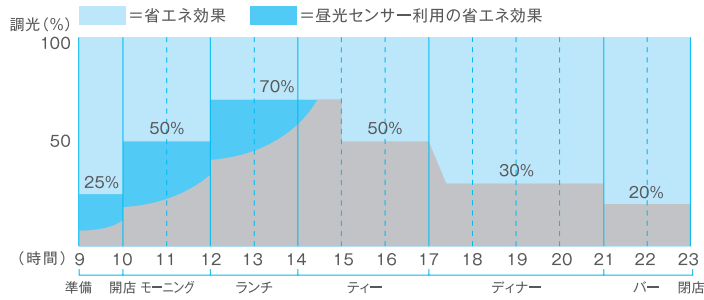
[システムイメージ] チェーン店舗の場合



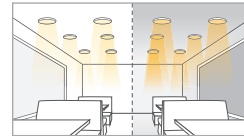
省エネ効果

昼光センサーを活用することで、本部だけでは管理しきれない店舗ごとの状況に応じた調光制御が可能。省エネの最大化を図れます。

■ 営業シーンスケジュール 参考例（ファミリーレストランの場合）

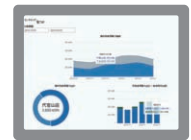


昼光センサー対応



明るさを検知し、照明の出力を調節。D-SAVEが設定照度を維持するよう自動補正します。窓辺など昼光の差し込むエリアでは、余分な明るさを抑制し省エネを実現。

電力見える化対応



D-SAVEが電力の使用状況をモニターし、グラフィックに表示します。使用履歴や変化もグラフで一目瞭然です。（電流センサーが別途必要です）

スタイルボックス

照明器具を調光/
点灯制御可能



ゲートウェイ

制御信号を920MHzで送信
(通信距離最大200m)



昼光センサー

周囲の明るさを検知して照明の出力を
自動で調整し、ゲートウェイへ送信



壁付シーンスイッチ
でも切替可能



全ての照明器具に対応可能



ベースライト



ダウンライト



スポットライト



間接照明

専用器具は不要。LEDだけでなく、白熱灯、蛍光灯などの従来光源器具(当社製)にも対応します。
※一部センサー付器具等を除く

緊急地震速報対応



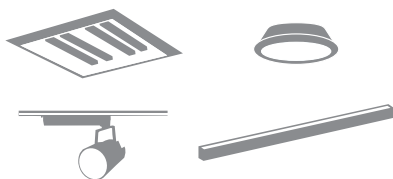
気象庁が発信する緊急地震速報をD-SAVEがキャッチ。照度アップ等のシーンへ自動で切り替え、揺れへの備えを促します。



「使える」 機能が充実!

どこでも、いつでも、ラクラク・コントロール。

導入カンタン



〈全ての照明器具に対応可能〉

専用器具は不要。LEDだけでなく、白熱灯、蛍光灯などの従来光源器具(当社製)にも対応します。

※一部センサー付器具等を除く

操作がラクラク

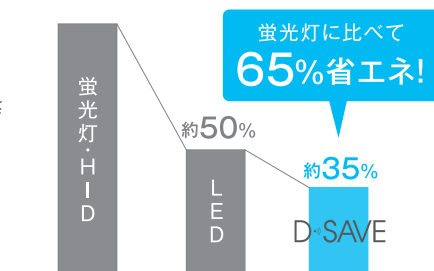
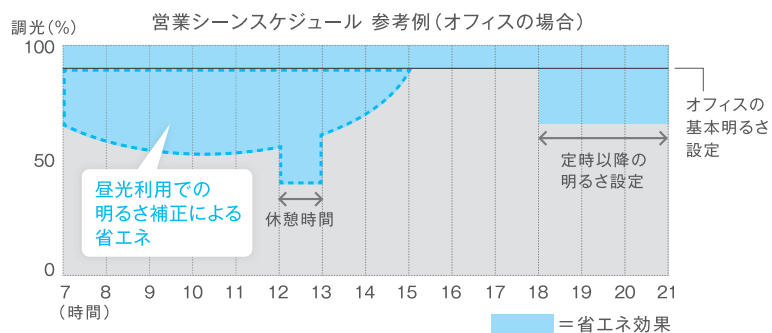


〈汎用機器で操作OK〉

今、お使いのパソコン、タブレット、スマートフォンでシーン再生がワンタッチ。100シーンまで登録できます。

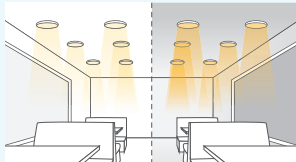
省エネ効果

LEDにしたら省エネはもう終わり? D-SAVEなら光環境を自在に操り、更なる省エネとシーンに合わせた演出を両立します。



バージョンアップでさらに「使える」/

無駄をカット



昼間の明るいときは減光 暗い夜間は明るく点灯

〈昼光センサー対応〉

明るさを検知し、照明の出力を調節。D-SAVEが設定照度を維持するよう自動補正します。窓辺など昼光の差し込むエリアでは、余分な明るさを抑制し省エネを実現。

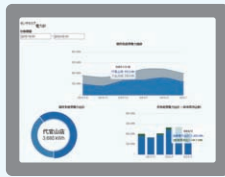
地震に備える



〈緊急地震速報対応〉

気象庁が発信する緊急地震速報をD-SAVEがキャッチ。照度アップ等のシーンへ自動で切り替え、揺れへの備えを促します。

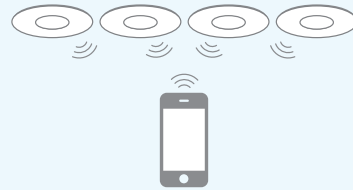
省エネ実感



〈電力見える化対応〉

D-SAVEが電力の使用状況をモニターし、グラフィックに表示します。使用履歴や変化もグラフで一目瞭然です。(電流センサーが別途必要です)

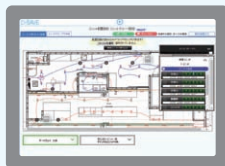
管理スムーズ



〈複数のゲートウェイを一括管理〉

複数店舗や階層の異なるフロアなど、複数のゲートウェイが受け持つエリアを一元管理。ビルの各階のエレベーターホールだけを一括でコントロールすることも可能になりました。

直感操作



〈グラフィックオペレーション対応〉

回路の設定やグループ設定等を、配灯図や回路図上にシンボルを置いていくことで作業が出来るようになりました。ビジュアル的に解り易く操作もやさしくなりました。

and more...!

今後も続々
バージョンアップを
予定しています!

詳しくはこちら

ディーセーブ 検索

D-SAVEは、こんなところでお役に立ちます。



飲食店

ランチタイムやバータイムなど、雰囲気の良いシーンを設定しておき、スマートフォンや専用の壁スイッチでワンタッチ再生可能。シーン切り替えのフェードもできるので、お客様が違和感を覚えることもありません。



カーディーラー

昼間は照明を消さずに最小限に点灯し車の光沢感を演出。夜間は商談テーブルや壁面のロゴマークハスポットを照射するシーンを組むのがおすすめ。閉店後も一定時間点灯し深夜にかけて徐々に減光させていく演出も可能です。



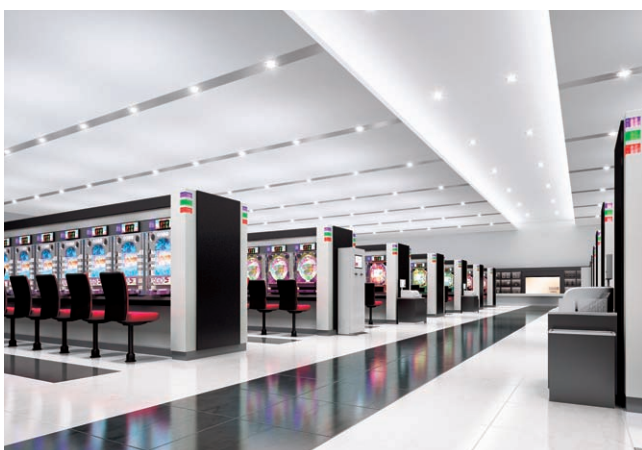
オフィス

昼光センサーを使って、設定照度を維持するよう自動で照明をコントロールでき、省エネに。昼休み中はフェードシーンで徐々に減光、時間が来たら照度アップ。D-SAVEなら消さない省エネが可能です。



食品スーパー

売場は季節を演出するディスプレイへと進化しています。生鮮・リカー・特売・イトイン等、最適な光にシーンを設定。営業時間帯に合わせてシーンを自動再生。本部で各店舗の一括管理も可能です。



アミューズメント

遊技に来られるお客様が入店しやすいよう活気を保ちつつ照度をコントロールし省エネに。開店～閉店にかけてのシーンを、D-SAVEならスケジュール機能で自動化が可能です。



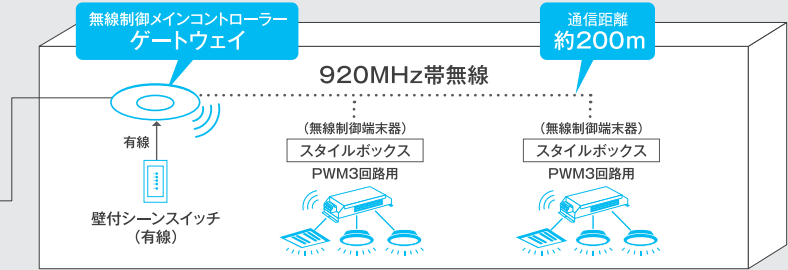
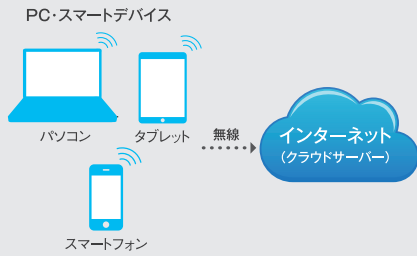
ホテル

ロビー階、EVホール、廊下等の各階エリアの明るさをフロントで一括管理。お客様の少ない深夜帯等は照度を落とすなどスケジュールリングし自動化。緊急地震速報の機能を使えば、速報受信時には自動で照度アップし避難誘導を助けます。

D-SAVE システム導入プラン

■小規模システム例

構成概算: 小店舗や会議室を想定



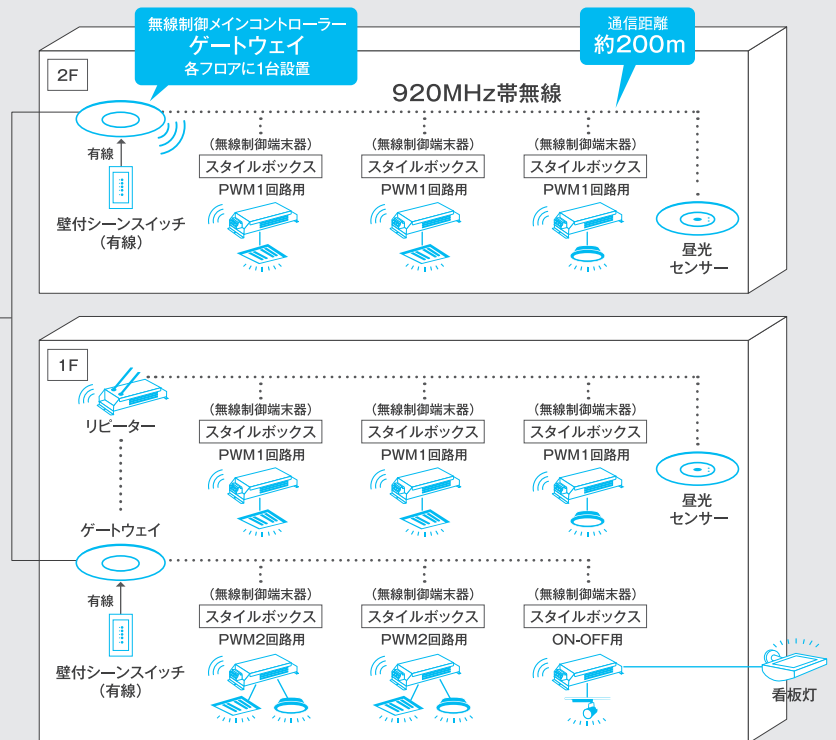
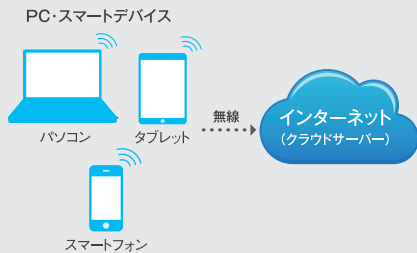
〈コストシュミレーション〉

		台数	単価	小計
ゲートウェイ	LSV - GW002	1	158,000	158,000
壁付シーンスイッチ	LSV - KS001	1	39,800	39,800
スタイルボックス PWM3回路用	LSV - PW003	2	39,800	79,600
			合計	¥277,400

※照明器具含まず

■中規模システム例

構成概算: 2フロアの食品スーパーを想定



〈コストシュミレーション〉

		台数	単価	小計
ゲートウェイ	LSV - GW002	2	158,000	316,000
壁付シーンスイッチ	LSV - KS001	2	39,800	79,600
リピーター	LSV - RP001	1	58,000	58,000
星光センサー	LSV - SR001	2	34,800	69,600
スタイルボックス PWM1回路用	LSV - PW001	6	34,800	208,800
スタイルボックス PWM2回路用	LSV - PW002	2	37,200	74,400
スタイルボックス ON-OFF2回路用	LSV - SW001	1	45,800	45,800
			合計	¥852,200

※照明器具含まず

照明器具 最大8000台^{*}一括コントロール! 《最大600回路》

^{*}スタイルボックス最大200台/スタイルボックス1台あたりに照明器具40台を接続した場合

LINE UP

ゲートウェイ

(無線制御メインコントローラー)



LSV-GW002 ¥158,000

鋼板 白塗装 アクリル乳白 0.6kg
AC100V/200V/242V兼用埋込必要高
100 200

スタイルボックス (LSV-IS001/LSV-IS002/LSV-IS003/
LSV-PW001/LSV-PW002/LSV-PW003/LSV-SW001/
LSV-SW002/LSV-SW003/LSV-SW004)
およびリピーター (LSV-RP001) 接続可能台数200台まで
適合LANケーブル より線、ストレート結線、カテゴリ5以上 (8芯)
注) 電源には必ず20A以下のブレーカーをご使用ください。

壁付シーンスイッチ



4シーン再生スイッチ

LSV-KS001 ¥39,800

プラスチック白 鋼板 白塗装
巾70 高120 埋込51×71 埋込深40 出10mm 0.2kg
適合LANケーブル
より線、ストレート結線、カテゴリ5以上 (8芯)
1個用スイッチボックス (カバー付) に適合

リピーター (無線増幅器)



リピーター (無線増幅器)

LSV-RP001[◎] ¥58,000アルミ シルバー塗装 0.3kg AC100V/200V/242V兼用
注) 電源には必ず20A以下のブレーカーをご使用ください。

スタイルボックス PWM用



PWMユニット1回路用

LSV-PW001 ¥34,800

アルミ シルバー塗装 0.3kg AC100V/200V/242V兼用
出力調光信号 PWM×1回路
適合負荷容量 1回路当たりLED電源40台まで

PWMユニット2回路用

LSV-PW002 ¥37,200

アルミ シルバー塗装 0.3kg AC100V/200V/242V兼用
出力調光信号 PWM×2回路
適合負荷容量 1回路当たりLED電源20台まで

PWMユニット3回路用

LSV-PW003 ¥39,800

アルミ シルバー塗装 0.3kg AC100V/200V/242V兼用
出力調光信号 PWM×3回路
適合負荷容量 1回路当たりLED電源13台まで

注) 電源には必ず20A以下のブレーカーをご使用ください。

スタイルボックス 位相制御用



位相制御ユニット2回路用×2A

LSV-IS001 ¥47,800

アルミ シルバー塗装 0.3kg AC100V専用
位相調光回路×2回路
適合負荷容量 1回路当たり200VA以下

注) 電源には必ず20A以下のブレーカーをご使用ください。



位相制御ユニット2回路用×8A ユニット

LSV-IS002 ¥69,800

鋼板 黒塗装 1.5kg AC100V専用
位相調光回路×2回路
適合負荷容量 1回路当たり800VA以下

位相制御ユニット3回路用×4A

LSV-IS003 ¥72,800

鋼板 黒塗装 1.5kg AC100V専用
位相調光回路×3回路
適合負荷容量 1回路当たり400VA以下

注) 電源には必ず20A以下のブレーカーをご使用ください。

スタイルボックス ON/OFF用



ON-OFFユニット2回路用×2A

LSV-SW001 ¥45,800

アルミ シルバー塗装 0.3kg AC100V/200V/242V兼用
ON/OFF回路×2回路 (両切タイプ)
適合負荷容量 1回路当たり 100V 200VA以下 /
200V 400VA以下 / 242V 480VA以下

注) 電源には必ず20A以下のブレーカーをご使用ください。



ON-OFFユニット2回路用16A

LSV-SW002 ¥63,800

鋼板 黒塗装 1.5kg AC100V専用 ON/OFF回路×2回路
適合負荷容量 2回路合計 1600VA以下 1回路当たり 最大1600VA

ON-OFFユニット3回路用×4A

LSV-SW003 ¥65,800

鋼板 黒塗装 1.5kg AC100V専用 ON/OFF回路×3回路
適合負荷容量 3回路合計 1600VA以下 1回路当たり 最大1600VA

ON-OFFユニット1回路用16A

LSV-SW004 ¥61,800

鋼板 黒塗装 1.5kg AC100V/200V/242V兼用
ON/OFF回路×1回路 (両切タイプ) 適合負荷容量 1回路当たり
100V 1600VA以下 / 200V 3200VA以下 / 242V 3800VA以下

注) 電源には必ず20A以下のブレーカーをご使用ください。

昼光センサー



LSV-SR001 ¥34,800

鋼板 白塗装 アクリル乳白 0.5kg
AC100V/200V/242V兼用
照度検知範囲: 4lx~1800lx

埋込必要高
100 200

D-SAVEの導入事例

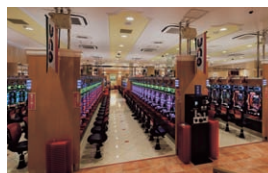
CASE 01 八柱 UNO 様 (パチンコフロア)



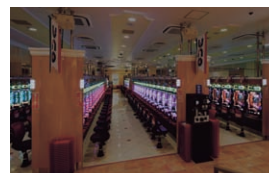
〈朝～昼 100%点灯〉 日中の営業はダウンライトとアッパーライトで明るく入りやすい店内を演出。

お店のご要望によってシーンを自由自在に。
100通りの設定が記憶可能。

開店～閉店にかけてのシーン設定は、店内の明るさやお店の活気を損なわないような工夫が大事。照明コントロールで遊技に来られるお客様が入店しやすい店内を演出します。



〈夕方～夜 60%点灯〉
全体的に少し照度を下げて省エネ。落ち着いた雰囲気演出。



〈メンテナンス 20%点灯〉
開店前、閉店後の掃除や準備時間は必要最低限の明るさに設定。

手動スイッチやタイマー制御で自在にコントロール。1日の時間に応じてにぎわい感を演出。

自動タイムスケジュールの中でも
スイッチ一つで設定シーンを呼び出し可能

手動で簡単に
切り替え可能

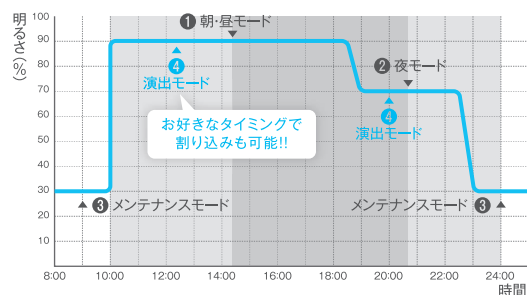
1日の営業シーンをD-SAVEでスケジュール管理。

スマートフォンで島通路ごとに
明るさを変更可能

最大
100シーン
まで
登録可能

スマートフォンやタブレットで島通路ごとの
シーンを簡単に切り替えることができます。

〈営業シーンスケジュール 参考例〉

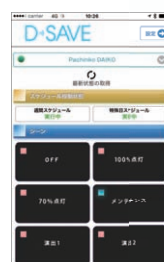


〈壁付シーンスイッチ〉



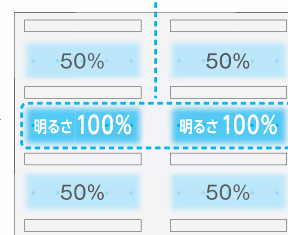
※通常は時間毎に自動で切り替わります。

〈グループ画面 参考例〉



〈演出例〉

新台入替時に一部の通路を明るくできます。



CASE 02

スイーツパラダイス エキスポシティ店 様 (飲食店)



〈5000K 100%点灯〉 白く明るい活動的な昼の光。スイーツをしっかり照らし、食欲を引き立てます。

食べ放題の制限時間内に昼と夜のシーンを持たせ、時間感覚を演出。

	10:00	18:00	22:00	24:00
営業前シーン	5000K/ 100%のシーン 40分 2700K/ 60%のシーン 20分	5000K/100%のシーン 20分 2700K/ 60%のシーン 40分	営業後シーン	OFF

〈使用機器〉 LSV-GW001×1台、LSV-IS002×1台、LSV-PW002×6台、LSV-SW002×4台、LSV-KS001×1台



〈2700K 60%点灯〉
温かみのある落ち着いた夜の光。明るさを抑え、リラックスした雰囲気を演出。

CASE 03

未来屋書店 / イオンモール沖縄ライカム店 様 (書店)



昼光センサーを使って窓ぎわの明るさを制御し省エネに。

	8:00	18:00	24:00
	日中シーン 昼光センサーON・約1000Lx	夕方～夜間シーン 昼光センサーOFF・30%～40%	OFF



D-SAVEのQ&A

Q. インターネット接続は必要ですか？

A. D-SAVEはローカル環境でも使用可能です。ただし、一部機能が制限されます。

Q. 広い場所で使用したいのですが。

A. ゲートウェイからスタイルボックス間は200mまで使用可能です。リピーターを使用すれば更に200m、最大400mまで使用可能です。

Q. スタイルボックスを分電盤内に設置してもいいですか？

A. スタイルボックスを分電盤内(金属ボックス)等に収めてしまった場合は、無線の電波が届かなくなってしまう可能性があります。金属ボックス内にスタイルボックスを設置する場合は、ゲートウェイも同じボックス内に設置してください。

Q. 近隣でD-SAVEを使っていた場合、混信しませんか？

A. 混信しません。出荷時にゲートウェイとスタイルボックスはペアリング済みです。ペアリングしてあれば、近くに他のD-SAVEがあっても混信いたしません。

Q. D-SAVEで既設の照明器具を制御できますか？

A. ON-OFFタイプ(非調光タイプ)なら、既設の蛍光灯や白熱灯の器具でも対応可能です。

Q. ゲートウェイは無線LANに接続できますか？

A. できません。有線LANで接続してください。

Q. 工事中などD-SAVEが未設定の状態でも照明器具を点灯できますか？

A. 点灯できます。点灯させる場合はゲートウェイには通電しないでください。通電させなければ照明器具は100%で点灯いたします。

用語説明

クラウド

インターネットを図で表す際、一般的に雲の図形を使用してのことからインターネット上のサービスをクラウドサービスと呼ぶ様になりました。D-SAVEもクラウド上にシステムサーバーを持っており24時間利用できます。

アクセスポイント

コンピュータやタブレット等の機器を無線でLANやインターネットに接続する際に中継をする機器です。D-SAVEでは無線LANルーターとゲートウェイの中継をする役割を持っています。

Wi-Fi

無線LAN製品の互換性が認定されたことを示す統一ブランド名です。一般的には「無線LAN」そのものを指す用語としてつかわれるケースが多くなっており、Wi-Fi=無線LANは同一用語として実用上支障なくなっています。

IPアドレス

インターネットを使用するコンピュータやタブレット等に割当てられる識別番号です。0~255までの数字を4つ組み合わせた番号を使用します。(例)192.168.0.1

DHCP接続

IPアドレスの設定方法の1つで、使用可能なIPアドレスを自動で割り振ってくれる仕組みです。ネットワークの設定に詳しくない人でも簡単にインターネットに接続することが可能です。

固定IP方式

IPアドレスの設定方法の1つで、DHCP接続とは逆に手動でIPアドレスを割り当てる方式です。主に会社等の組織内での管理を目的に採用されています。

位相制御

交流電源の波長を切断するタイミングを調節し、流れる電流値を調整することで明るさを制御する方式。信号線が不要なタイプです。

PWM (Pulse Width Modulation)

照明の点灯と消灯の時間を調整することで明るさを制御する方式。信号線が必要なタイプです。

D-SAVE 機器の説明

ゲートウェイ



D-SAVEシステムのメインとなる中央制御機器です。パソコンやスマートフォンからの指示をインターネット経由(有線)で受け取ります。

スタイルボックス



ゲートウェイからの無線指示を調光信号に変換し照明器具に有線で送る機器です。3種類の調光制御(PWM・位相制御・ON-OFF)方式に対応しています。

リピーター



ゲートウェイの電波を中継し、スタイルボックスまでの電波到達距離を伸ばす機器です。約400mまで延長できます。

壁付シーンスイッチ



ワンタッチでシーンを再生できるシンプルな壁スイッチです。スマートフォン等が無くても4シーンまでなら素早く操作できます。

昼光センサー



天井に取り付ける照度センサーです。検知した明るさを、ゲートウェイに無線で送っています。

使える制御機器



パソコンやスマートフォン、タブレットのインターネットブラウザで操作できます。

クラウドサーバー (D-SAVEサーバー)

インターネット上に設置しているD-SAVE専用のサーバーです。
このサーバーが、スマートフォン等とゲートウェイの間を中継し通信しています。



本社 / 大阪市中央区高麗橋3-2-7 高麗橋ビル 〒541-0043



「より品質の高い商品を迅速に納入」をモットーとする大光電機は長年にわたり強力なネットワークづくりを目指してきました。 [2016年5月現在] 現在、国内各地に70数ヶ所の営業所、配送センターを設置、万全のデリバリー体制を実現しています。

D-SAVEについてのお問い合わせ、ご相談は下記の営業所まで

北海道地区

札幌市中央区南4条西13-2-2 〒064-0804
札幌商環境営業課 /
Tel.(011)561-8067 Fax.(011)551-9709
札幌商環境開発営業課 /
Tel.(011)561-8067 Fax.(011)551-9709

東北地区

仙台市若林区卸町東2-1-22 〒984-0002
仙台営業所 /
Tel.(022)284-5611 Fax.(022)284-5615

関東・甲信越・静岡地区

東京都墨田区両国4-31-17 〒130-0026
商環境営業統括部 /
Tel.(03)5600-7796 Fax.(03)5600-7797
商環境開発部 /
Tel.(03)5600-7796 Fax.(03)5600-7797

中部地区

愛知県名古屋市南区曾池町2-29 〒457-0042
名古屋営業所 /
Tel.(052)821-6276 Fax.(052)821-6284

近畿地区

大阪市中央区高麗橋3-2-7 高麗橋ビル 〒541-0043
大阪商環境営業部 /
Tel.(06)6222-6260 Fax.(06)6222-6285

中国・四国地区

広島市中区中島町3-25 ニッセイ平和公園ビル8F 〒730-0811
広島営業所 /
Tel.(082)247-6711 Fax.(082)249-5472

九州地区

福岡市中央区白金2-15-52 〒810-0012
福岡商環境営業所 /
Tel.(092)531-3166 Fax.(092)531-4751



Lighting Design Office

札幌TACT / 札幌市中央区南4条西13-2-2 〒064-0804
Tel.(011)561-8067 Fax.(011)551-9709

仙台TACT / 仙台市若林区卸町東2-1-22 〒984-0002
Tel.(022)284-5613 Fax.(022)284-5614

TACT東京 / 東京都墨田区両国4-31-17 〒130-0026
Tel.(03)5600-7775 Fax.(03)5600-7785

名古屋TACT / 愛知県名古屋市南区曾池町2-29 〒457-0042
Tel.(052)821-6276 Fax.(052)821-6284

TACT大阪 /
大阪市中央区高麗橋3-2-7 高麗橋ビル 〒541-0043
Tel.(06)6222-6290 Fax.(06)6222-6292

広島TACT /
広島市中区中島町3-25 ニッセイ平和公園ビル8F 〒730-0811
Tel.(082)247-6711 Fax.(082)249-5472

福岡TACT / 福岡市中央区白金2-15-52 〒810-0012
Tel.(092)531-3165 Fax.(092)522-7462



Product Design Office

PLCT / 大阪府東大阪市川田4-1-23 〒578-0905
Tel.(072)962-8418 Fax.(072)962-8425

●掲載の全商品には、消費税が含まれておりません。

■照明器具の商品機能、性能に関するお問い合わせは、下記までお電話ください。

ナビダイヤル
(全国共通)



0570-003-937

受付時間:月曜日～金曜日 9:00～17:00
(土・日・祝・祭日、夏季、年末年始休業日を除く)

920MHz 新無線調光制御システム

D SAVE

DAIKO 

<http://www.lighting-daiko.co.jp>

©2016 by DAIKO ELECTRIC CO.,LTD.

2016年5月発行