

SPICY LIGHTING

DAIKO
Import
Collection

Vol.1 PLUS

NEMO

SLAMP:
THE LEADING LIGHT

S P I C Y
L I G H T I N G

SPICY LIGHTING

DAIKO
Import
Collection

Vol.1 PLUS

空間に、スパイスを。

あかりは上質な空間を演出するための効果的なスパイス。
海外のすぐれたデザイン照明器具をDAIKOがご紹介する
『SPICY LIGHTING(スパイシーライティング)』。
こだわりのインテリアを飾るのにふさわしいハイブランドコレクションです。

NEMO

P.9

SLAMP®
THE LEADING LIGHT

P.29

NEMO

Arihiro Miyake

三宅 有洋
P.10



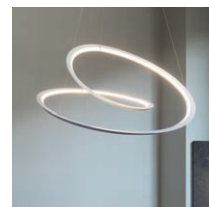
IN THE WIND
HORIZONTAL

P.12



IN THE WIND

P.14

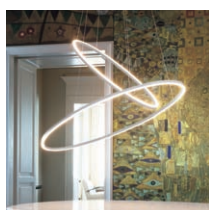
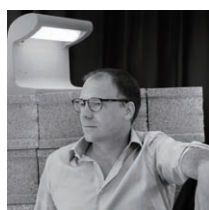


KEPLER
UPLIGHT / DOWNLIGHT

P.16

Federico Palazzari

フェデリコ・パラザッリ



ELLISSE
DOUBLE

P.18

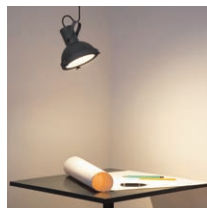
Le Corbusier

ル・コルビュジエ
P.20



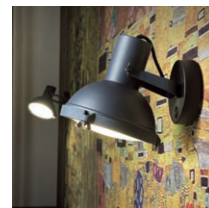
PROJECTEUR 365

P.22



PROJECTEUR 165

P.24



PROJECTEUR 165

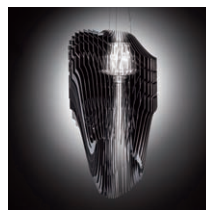
P.26

Zaha Hadid

ザハ・ハディド
P.30



ARIA
GOLD / TRANSPARENT
P.32



AVIA
WHITE / BLACK
P.36

**Doriana E
Massimiliano Fuksas**

ドリアナ・フクサス /
マッシミリアーノ・フクサス



CHANTAL
P.40



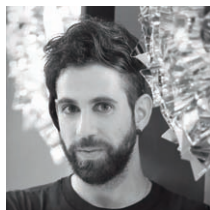
CHARLOTTE
P.44



DESERT ROSE
P.46

Adriano Rachele

アドリアーノ・ラケル



VELI COUTURE
P.48



CLIZIA
P.52

Elisa Giovannoni

エリザ・ジョバンノニ



LIZA
PRISMA
P.56

Francesco Piretti

フランチェスコ・ピレッティ



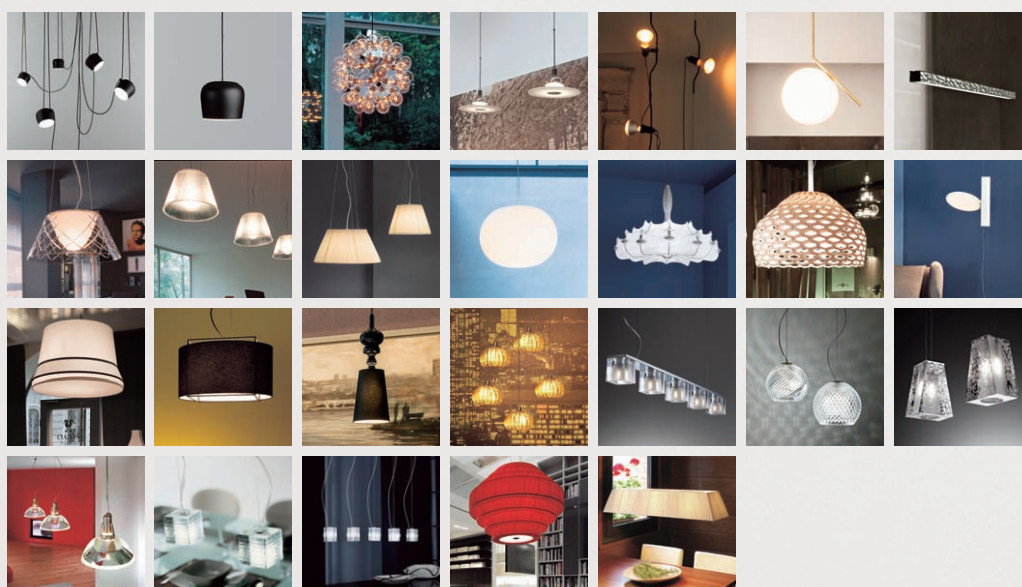
BACH
P.58



SPICY LIGHTING Vol.1

SPICY LIGHTING Vol.1では
イタリアを代表する照明ブランド「FLOS」製品をはじめ、
右記海外ブランドのアイテムを厳選してご紹介しています。
詳しくはカタログやDAIKOホームページをご覧ください。

PENDANT



TABLE

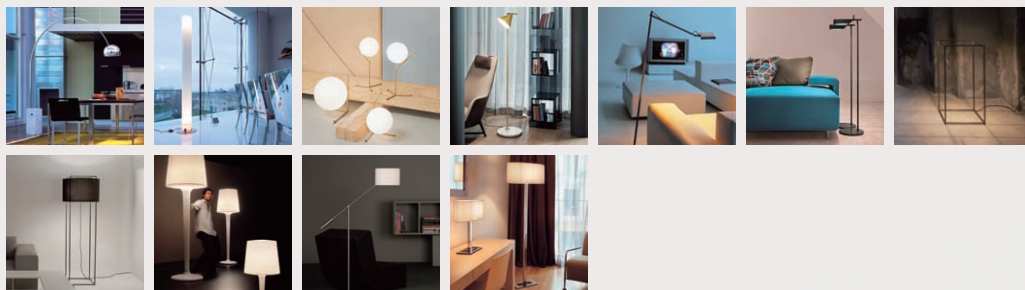


FLOS

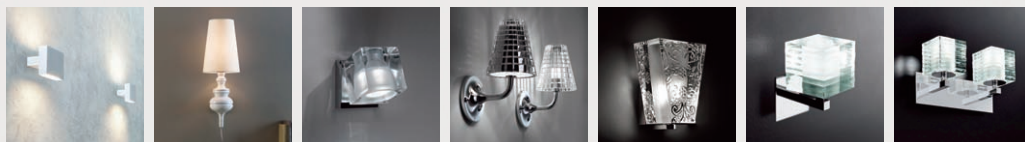
LUMINABELLA

ITALAMP®

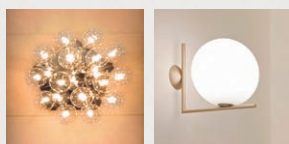
FLOOR



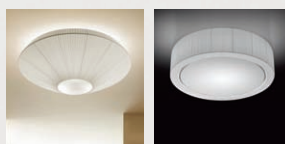
BRACKET



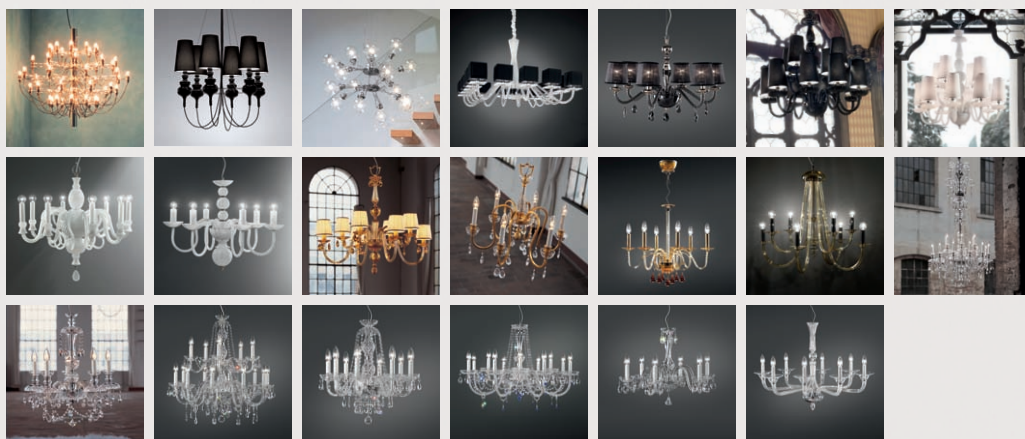
CEILING / BRACKET



CEILING



CHANDELIER



NEMO

イタリアの照明ブランド。常に革新的で最先端のデザインを生み出す、照明分野における世界的リーダーのひとつ。1993年ミラノで設立され、イタリアデザインを鼓舞する革新的なデザインとともに、不朽の名作を独自に選りすぐり復刻したコレクションも手がけています。



Designer

Arihiro Miyake

三宅 有洋

1975年 神戸生まれ 空間・プロダクトデザイナー

1999年 神戸芸術工科大学工業デザイン学部卒業

2002年 フィンランド、アアルト大学空間家具デザイン学部修士課程修了

(Aart University of Art, Design and Architect/Finland)

ヘルシンキ、ミラノのデザイン事務所にてアシスタント・デザイナーを経験後、

アアルト大学にて展示会コーディネーター及び非常勤講師として勤める。

2004年 自身のデザイン事務所 Studio Arihiro Miyake をヘルシンキにて発足。

スタジオでは、店舗・展示会の空間設計から、

家具・照明器具デザインに至る幅広い分野を手掛け、

その作品は、国際的ブランドより発表されている。



IN THE WIND

PENDANT HORIZONTAL / P.12

FLOOR / P.14

NEMO

PENDANT IN THE WIND

インザウインド

IN THE WIND PENDANT HORIZONTAL

design / Arihiro Miyake (三宅 有洋)

LED技術の進歩に基づく照明器具の新しいあり方や関心、あるいは回答を見つける試み、それが“IN THE WIND”だ。それぞれの器具に合わせて光源そのものをデザインできるようになり、照明デザインと技術がどのように交わるべきか、光がどのように見えるべきかが問われている。私の答えはシンプルでありながら、古典的なルールや既成のアイデアに縛られない非常に新鮮な試みだ。“IN THE WIND”は、未来を切り拓く方法なのである。



SSN-EU2001

ITW LWW 56



¥460,000 (税抜)

光源 : LED72W
2700K Ra83
2030lm 28.1lm/W

素材 : aluminium, polycarbonate
カラー : white
重量 : 3.0kg
*電源別売

ペンダント本体+電源
組合せ価格 **¥473,500**

SSN-EU2002

ITW LNW 56



¥460,000 (税抜)

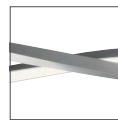
光源 : LED72W
2700K Ra83
2030lm 28.1lm/W

素材 : aluminium, polycarbonate
カラー : black
重量 : 3.0kg
*電源別売

ペンダント本体+電源
組合せ価格 **¥473,500**

SSN-EU2003

ITW LDW 56



¥490,000 (税抜)

光源 : LED72W
2700K Ra83
2030lm 28.1lm/W

素材 : aluminium, polycarbonate
カラー : titan grey
重量 : 3.0kg
*電源別売

ペンダント本体+電源
組合せ価格 **¥503,500**



SSN-EU2001 (white)

SSN-EU2004

ITW LGW 56



¥520,000 (税抜)

光源 : LED72W
2700K Ra83
2030lm 28.1lm/W

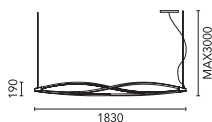
素材 : aluminium, polycarbonate

カラー : gold

重量 : 3.0kg

*電源別売

ペンダント本体+電源
組合せ価格 **¥533,500**



■屋内用直流電源装置 [別売]



LZA-92159

¥13,500 (税抜)

- 直流24V専用の直流電源装置です。
- この直流電源装置は屋内用です。
- 当社指定品と組み合わせてご使用ください。
- 保護回路(過電圧・過電流保護)内蔵

非調光

埋込穴
75埋込必要高
210

NEMO

FLOOR
IN THE WIND





SST-EU2006 (black)

インザウィンド

IN THE WIND FLOOR

design / Arihiro Miyake (三宅 有洋)

SST-EU2005

ITW LWW 22



¥460,000 (税抜)

光源 : LED70W
2700K Ra83
2030lm 29.0lm/W

素材 : aluminium, polycarbonate
カラー: white
重量 : 7.5kg
*ON-OFFスイッチ付

SST-EU2006

ITW LNW 22



¥460,000 (税抜)

光源 : LED70W
2700K Ra83
2030lm 29.0lm/W

素材 : aluminium, polycarbonate
カラー: black
重量 : 7.5kg
*ON-OFFスイッチ付

SST-EU2007

ITW LDW 22



¥490,000 (税抜)

光源 : LED70W
2700K Ra83
2030lm 29.0lm/W

素材 : aluminium, polycarbonate
カラー: titan grey
重量 : 7.5kg
*ON-OFFスイッチ付

SST-EU2008

ITW LGW 22



¥520,000 (税抜)

光源 : LED70W
2700K Ra83
2030lm 29.0lm/W

素材 : aluminium, polycarbonate
カラー: gold
重量 : 7.5kg
*ON-OFFスイッチ付



NEMO

PENDANT
KEPLER





SSN-EU2009 (UPLIGHT)



SSN-EU2010 (DOWNLIGHT)

ケプラー

KEPLER

design / Arihiro Miyake (三宅 有洋)

メビウスの輪をモチーフとしたペンダント照明。
3次元変形プロセスから継ぎ目のない曲線を実現。
広範囲を心地よく照らすアップライトタイプとダウンライトタイプが選択可能。

SSN-EU2009 (UPLIGHT)

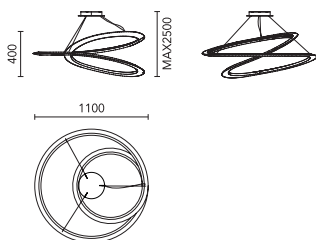
KEP LWW 53

¥498,000 (税抜)

光源 : LED70W
2700K Ra83
3350lm 47.8lm/W

素材 : aluminium, polycarbonate
カラー : white
重量 : 8.4kg
*電源別売

ペンダント本体+電源
組合せ価格 ¥511,500



SSN-EU2010 (DOWNLIGHT)

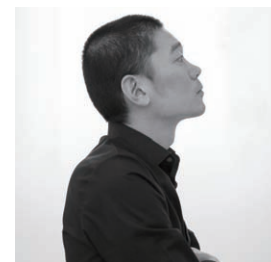
KEP LWW 54

¥498,000 (税抜)

光源 : LED70W
2700K Ra83
3350lm 47.8lm/W

素材 : aluminium, polycarbonate
カラー : white
重量 : 8.4kg
*電源別売

ペンダント本体+電源
組合せ価格 ¥511,500



Arihiro Miyake
三宅 有洋

1975年神戸生まれ。空間・プロダクトデザイナー。1999年神戸芸術工科大学工業デザイン学部卒業。2002年フィンランド、アアルト大学空間家具デザイン学部修士課程修了(Aart University of Art, Design and Architect/Finland)。ヘルシンキ、ミラノのデザイン事務所にてアシスタント・デザイナーを経験後、アアルト大学にて展示会コーディネーター及び非常勤講師として勤める。2004年自身のデザイン事務所 Studio Arihiro Miyake をヘルシンキにて発足。スタジオでは、店舗・展示会の空間設計から、家具・照明器具デザインに至る幅広い分野を手掛け、その作品は、国際的ブランドより発表されている。

■屋内用直流電源装置 [別売]

LZA-92159
¥13,500 (税抜)

- 直流24V専用の直流電源装置です。
- この直流電源装置は屋内用です。
- 当社指定品と組み合わせてご使用ください。
- 保護回路(過電圧・過電流保護)内蔵

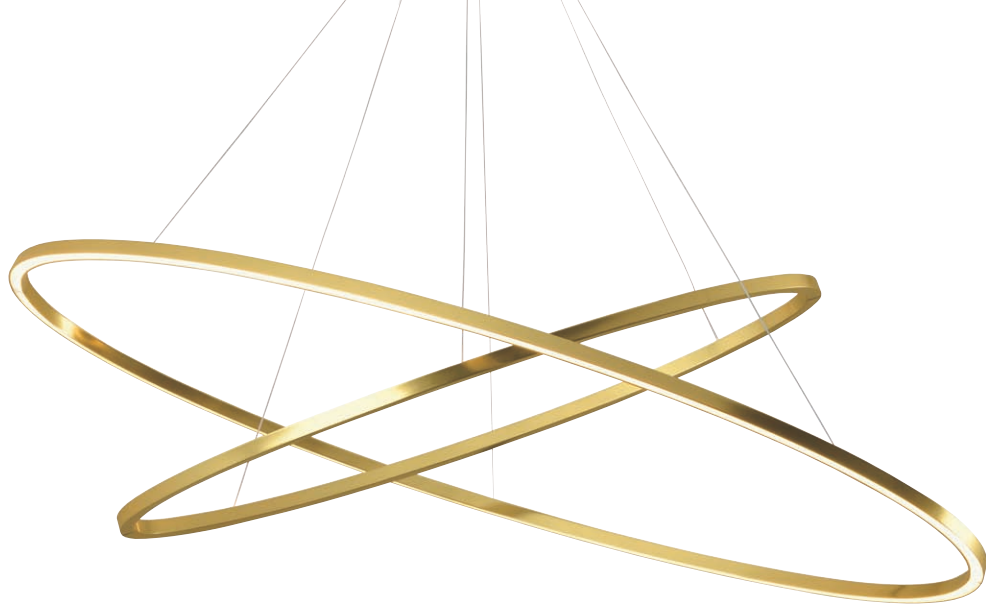
■非調光

埋込穴 75
埋込必要高 210

NEMO

PENDANT
ELLISSE





SSN-EU2014(gold polished anodized)

エリーセ

ELLISSE PENDANT DOUBLE

design / Federico Palazzari (フェデリコ・パラザリ)

自在に動くダブルリングが、直接光・間接光で照らすペンダント照明。

SSN-EU2011

ELP LWW 56



¥480,000 (税抜)

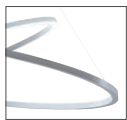
光源 : LED118W
3000K Ra80
2870lm 24.3lm/W

素材 : aluminium, polycarbonate
カラー: white
重量 : 4.0kg
*電源別売 (LZA-92159×2台)

ペンダント本体+電源
組合せ価格 ¥507,000

SSN-EU2013

ELP LLW 56



¥540,000 (税抜)

光源 : LED118W
3000K Ra80
2870lm 24.3lm/W

素材 : aluminium, polycarbonate
カラー: polished aluminium
重量 : 4.0kg
*電源別売 (LZA-92159×2台)

ペンダント本体+電源
組合せ価格 ¥567,000

SSN-EU2012

ELP LNW 56



¥480,000 (税抜)

光源 : LED118W
3000K Ra80
2870lm 24.3lm/W

素材 : aluminium, polycarbonate
カラー: black
重量 : 4.0kg
*電源別売 (LZA-92159×2台)

ペンダント本体+電源
組合せ価格 ¥507,000

SSN-EU2014

ELP LGW 56

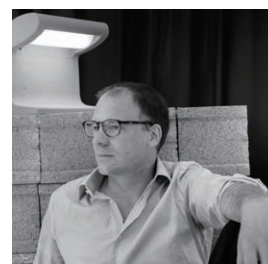


¥580,000 (税抜)

光源 : LED118W
2700K Ra80
2870lm 24.3lm/W

素材 : aluminium, polycarbonate
カラー: gold polished anodized (ゴールドアルマイト)
重量 : 4.0kg
*電源別売 (LZA-92159×2台)

ペンダント本体+電源
組合せ価格 ¥607,000



Federico Palazzari

フェデリコ・パラザリ

NEMOのCEOであるフェデリコ・パラザリは、ローマに生まれる。ヴェニス・モロシーニ海軍士官学校で学んだ後、ローマ大学ラ・サピエンツァの法学部を卒業。25歳でアルテミダの設立者であるエルネスト・ジスモンディと出会い、彼の照明デザインの分野におけるキャリアがスタート。そして2012年、照明デザインの分野における最も重要な歴史的商標の1つであるNEMOの過半数株式を、カッシーナ/ポルトローナ・フラウ・グループから買収した。

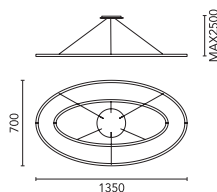
■屋内用直流電源装置 [別売]

LZA-92159
¥13,500 (税抜)

- 直流24V専用の直流電源装置です。
- この直流電源装置は屋内用です。
- 当社指定品と組み合わせてご使用ください。
- 保護回路(過電圧・過電流保護)内蔵

非調光

埋込穴 75 埋込必要高 210





Designer

Le Corbusier

ル・コルビュジエ

1887-1965 スイス生まれ

モダニズム建築の礎を築いた20世紀を代表する建築家。

代表作に「近代建築の五原則」を実現した

「サヴォア邸」(1928)、「ユニテ・ダビタシオン」(1952)、「ロンシャンの礼拝堂」(1955)ほか。

日本では「国立西洋美術館」(1959)がル・コルビュジエの基本設計による。

世界中のさまざまな都市の計画・構想にも関わり、

2016年には「ル・コルビュジエの建築作品(7か国17作品)」が

世界文化遺産に登録された。



PROJECTEUR 365
PENDANT / P.22

PROJECTEUR 165
PENDANT / P.24 WALL / P.26

NEMO

PENDANT

PROJECTEUR 365



SSN-EU2019(night blue)

プロジェクター 365

PROJECTEUR 365 PENDANT

design / Le Corbusier (ル・コルビュジエ)

PROJECTEURシリーズは、ル・コルビュジエが世界文化遺産のひとつであるインド・パンジャブ州「チャンディガール都市計画」(1954)のチャンディガール・高等裁判所を手掛けた際にデザインした照明器具。ル・コルビュジエ財団のアーカイブで再発見されたオリジナルのドローイングをもとに、NEMO社により復刻された。ル・コルビュジエ特有の先見性のある感性に基づく工業的機能と意匠が融合したデザインシリーズ。



SSN-EU2019(night blue)

SSN-EU2018

PRJ EWS 51

¥180,000 (税抜)



光源 : LED電球 (E26) 13W×1
2700K Ra83
970lm 74.6lm/W

素材 : aluminium,glass
カラー : white sand
重量 : 4.2kg

SSN-EU2019

PRJ EDW 51

¥180,000 (税抜)



光源 : LED電球 (E26) 13W×1
2700K Ra83
970lm 74.6lm/W

素材 : aluminium,glass
カラー : night blue
重量 : 4.2kg

SSN-EU2020

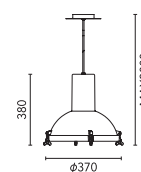
PRJ EMS 51

¥180,000 (税抜)



光源 : LED電球 (E26) 13W×1
2700K Ra83
970lm 74.6lm/W

素材 : aluminium,glass
カラー : moka
重量 : 4.2kg



NEMO

PENDANT

PROJECTEUR 165



SSN-EU2016 (night blue)



SSN-EU2015 (white sand)



SSN-EU2017 (moka)



SSN-EU2016(night blue)

プロジェクトー 165

PROJECTEUR 165 PENDANT

design / Le Corbusier (ル・コルビュジエ)

SSN-EU2015

PRP FWS 51



¥44,000 (税抜)

光源 : LED電球 (E26) 4.9W×1
2700K Ra80
235lm 47.9lm/W

素材 : aluminium,glass
カラー : white sand
重量 : 1.4kg

SSN-EU2016

PRP FDW 51



¥44,000 (税抜)

光源 : LED電球 (E26) 4.9W×1
2700K Ra80
235lm 47.9lm/W

素材 : aluminium,glass
カラー : night blue
重量 : 1.4kg

SSN-EU2017

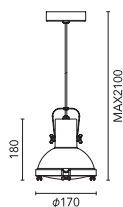
PRP FMW 51



¥44,000 (税抜)

光源 : LED電球 (E26) 4.9W×1
2700K Ra80
235lm 47.9lm/W

素材 : aluminium,glass
カラー : moka
重量 : 1.4kg



NEMO

BRACKET / CEILING

PROJECTEUR 165



SSK-EU2022(night blue)



SSK-EU2022 (night blue)

プロジェクトー 165

PROJECTEUR 165 WALL / CEILING

design / Le Corbusier (ル・コルビュジエ)

SSK-EU2021

PRP FWS 31



¥65,000 (税抜)

光源 :  LED電球 (E26) 4.9W×1
2700K Ra80
235lm 47.9lm/W

素材 : aluminium, glass
カラー : white sand
重量 : 1.4kg

SSK-EU2022

PRP FDW 31



¥65,000 (税抜)

光源 :  LED電球 (E26) 4.9W×1
2700K Ra80
235lm 47.9lm/W

素材 : aluminium, glass
カラー : night blue
重量 : 1.4kg

SSK-EU2023

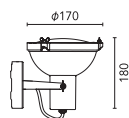
PRP FMW 31



¥65,000 (税抜)

光源 :  LED電球 (E26) 4.9W×1
2700K Ra80
235lm 47.9lm/W

素材 : aluminium, glass
カラー : moka
重量 : 1.4kg



SLAMP®

THE LEADING LIGHT

1994年に設立されたイタリアの照明会社。SLAMPは最新のトレンドを捉えた装飾的なデザイン照明を専門にしており、自然・建築・美術・ファッションなどの要素をもとに、汎用的で味わい豊かな照明器具を手がけています。特許を取得したテクノポリマーを使用し、他の素材では実現できなかったオートクチュールのようなデザインを可能にしています。



Designer

Zaha Hadid

ザハ・ハディド

1950-2016 イラク・バグダード生まれ

2004年にプリツカー賞(建築界のノーベル賞とされている)を受賞し、

その構築的で理論的かつ学術的な作風で世界にその名を知られている。

彼女のダイナミックで革新的なプロジェクトは、アーバンイズム、建築、デザインといった分野における

30年にわたる革命的と言えるような探求、研究から生み出されている。

代表作には、イタリア国立21世紀美術館(MAXXI)や2012年のオリンピックで使用された

ロンドン・アクアティクス・センター、シンシナティのローゼンタール現代アートセンター、中国の広州オペラハウスなど。

2010年と2011年には、彼女のデザインが、建築家にとっての最高の栄誉の1つである

王立英国建築家協会によるスターリング賞を受賞。

その他、UNESCOによる平和のアーティスト(Artist for Peace)指名、

フランス文化省による芸術文化勲章授与、TIME誌による「世界で最も影響力のある100人」選出などがあり、

2012年には女王エリザベス2世から大英帝国勲章第2位にあたるデーム・コマンダー章を授与されている。



ARIA / P.32 AVIA / P.36

SLAMP.
THE LEADING LIGHT

PENDANT

ARIA





アリア

ARIA GOLD

design / Zaha Hadid (ザハ・ハディド)

ザハ・ハディドによる光の建築は、幻想的で、流麗で、ダイナミックであり、デザイナーの革新的、象徴的意味を吹き込み、そこに存在するものと空間との調和を生み出す。技巧的でボリュームある形状と革新的な照明技術を融合させることで、大規模建築物の雄大さをもたらし、50の異なる「クリスタルフレックス®」の層が完璧な構成で照明を彫刻へと変容させる。



Zaha Hadid
ザハ・ハディド

1950-2016 イラク・バグダード生まれ。2004年にプリツカー賞(建築界のノーベル賞とされている)を受賞し、その構築的で理論的かつ学術的な作風で世界にその名を知られている。彼女のダイナミックで革新的なプロジェクトは、アーバニズム、建築、デザインといった分野における30年にわたる革命的と言えるような探求、研究から生み出されている。代表作には、イタリア国立21世紀美術館(MAXXI)や2012年のオリンピックで使用されたロンドン・アクアティクス・センター、シンシナティのローゼンタール現代アートセンター、中国の広州オペラハウスなど。

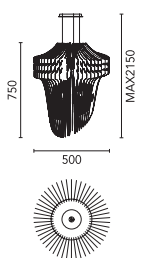
SSN-EU2027

ARI84SOS0B01O_000

¥690,000 (税抜)

光源 : LED電球 (E26) 4.9W×2
2700K Ra80
 LED5.7W(E11)
DECO-S50C・広角形×1
2700K Ra80
900lm 58.0lm/W

素材 : Cristalflex®,Lentiflex®
カラー: gold
重量 : 5.5kg
サイズ: S



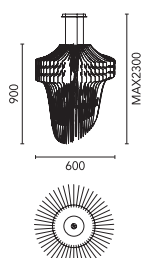
SSN-EU2028

ARI84SOS0B02O_000

¥790,000 (税抜)

光源 : LED電球 (E26) 4.9W×3
2700K Ra80
 LED14W (E11)
DECO-S70・広角形×1
2700K Ra80
1660lm 57.8lm/W

素材 : Cristalflex®,Lentiflex®
カラー: gold
重量 : 7.0kg
サイズ: M



SSN-EU2029

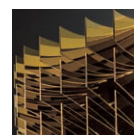
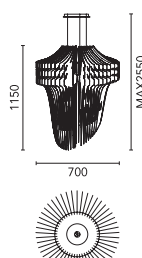
ARI84SOS0B03O_000

¥990,000 (税抜)

光源 : LED電球 (E26) 4.9W×4
2700K Ra80
 LED14W (E11)
DECO-S70・広角形×1
2700K Ra80
1930lm 57.4lm/W

素材 : Cristalflex®,Lentiflex®
カラー: gold
重量 : 11.0kg
サイズ: L

*ボルト取付専用



Cristalflex®
クリスタルフレックス®

「クリスタルフレックス®」はクリスタルの輝きや透明感がありながら、ポリカーボネートとしての軽さ、壊れにくさ、柔軟性を持ち、ガラスのような魅力や高級感を生み出している。



Lentiflex®
レンティフレックス®

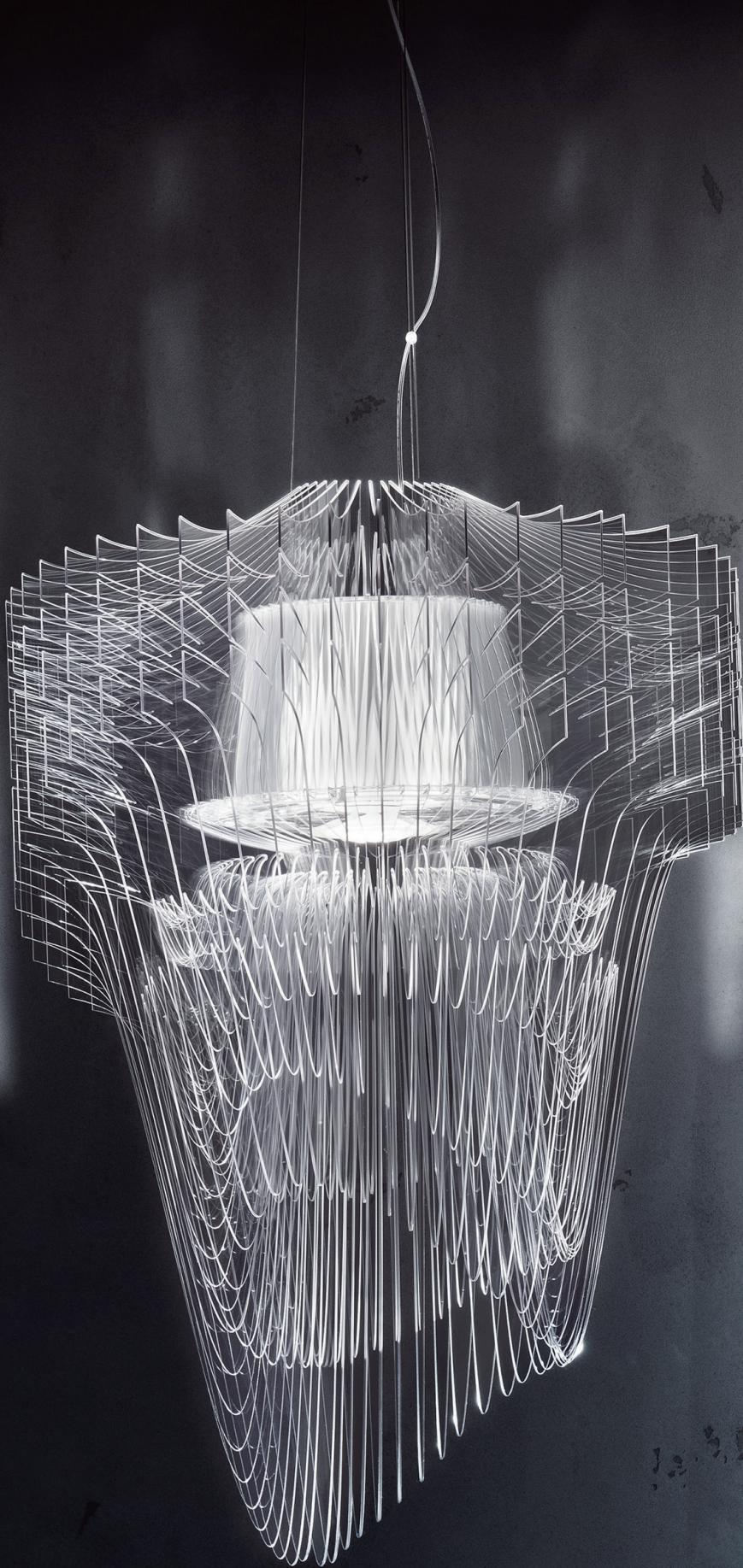
「レンティフレックス®」はレンズ用素材に由来し、捉えた光を特定方向へと変える無数のプリズムで構成されており、光り輝く滝のような流動性を創り出している。

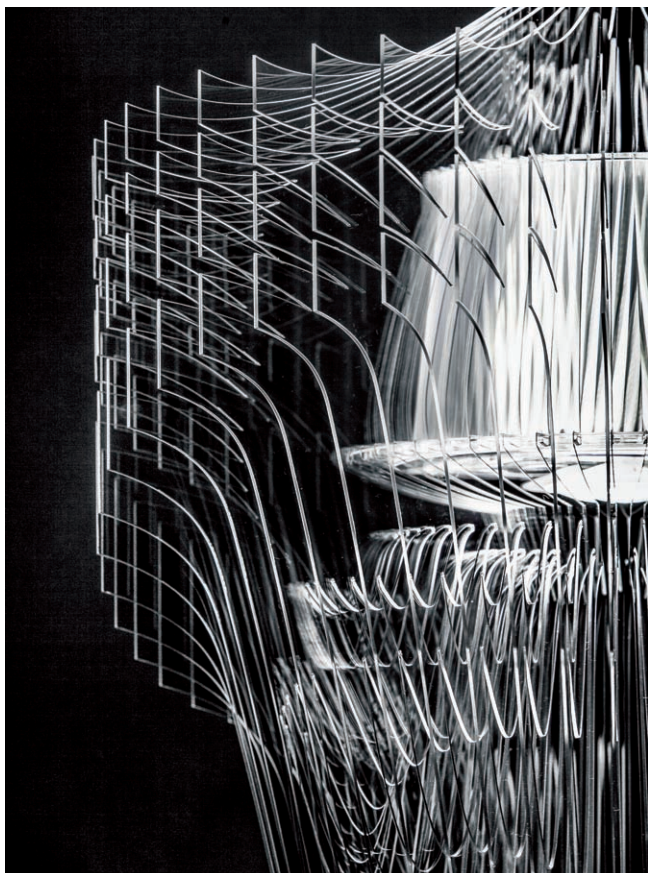
SLAMP:

THE LEADING LIGHT

PENDANT

ARIA





アリア

ARIA TRANSPARENT

design / Zaha Hadid (ザハ・ハジド)

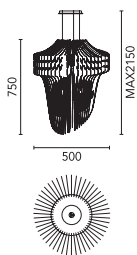
SSN-EU2024

ARI84SOS0B01T_000

¥250,000 (税抜)

光源 :  LED電球 (E26) 4.9W×2
2700K Ra80
 LED5.7W(E11)
DECO-S50C・広角形×1
2700K Ra80
1150lm 74.1lm/W

素材 : Cristalflex[®], Lentiflex[®]
カラー: transparent (透明)
重量 : 5.5kg
サイズ: S



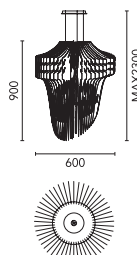
SSN-EU2025

ARI84SOS0B02T_000

¥380,000 (税抜)

光源 :  LED電球 (E26) 4.9W×3
2700K Ra80
 LED14W (E11)
DECO-S70・広角形×1
2700K Ra80
1990lm 69.3lm/W

素材 : Cristalflex[®], Lentiflex[®]
カラー: transparent (透明)
重量 : 7.0kg
サイズ: M



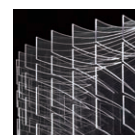
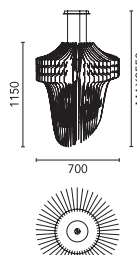
SSN-EU2026

ARI84SOS0B03T_000

¥520,000 (税抜)

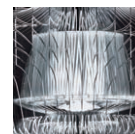
光源 :  LED電球 (E26) 4.9W×4
2700K Ra80
 LED14W (E11)
DECO-S70・広角形×1
2700K Ra80
2370lm 70.5lm/W

素材 : Cristalflex[®], Lentiflex[®]
カラー: transparent (透明)
重量 : 11.0kg
サイズ: L
*ボルト取付専用



Cristalflex[®]
クリスタルフレックス[®]

「クリスタルフレックス[®]」はクリスタルの輝きや透明感がありながら、ポリカーボネートとしての軽さ、壊れにくさ、柔軟性を持ち、ガラスのような魅力や高級感を生み出している。



Lentiflex[®]
レンティフレックス[®]

「レンティフレックス[®]」はレンズ用素材に由来し、捉えた光を特定の方向へと変える無数のプリズムで構成されており、光り輝くような流動性を創り出している。

SLAMP:
THE LEADING LIGHT

PENDANT

AVIA



左から SSN-EU2033 (XL) / SSN-EU2030 (S) / SSN-EU2031 (M) / SSN-EU2032 (L)



SSN-EU2033 (XL)

アヴィア

AVIA WHITE

design / Zaha Hadid (ザハ・ハディド)

ザハ・ハディドによる光の建築は、幻想的で、流麗で、ダイナミックであり、デザイナーの革新的、象徴的意味を吹き込み、そこに存在するものと空間との調和を生み出す。技巧的でボリュームある形状と革新的な照明技術を融合させることで、大規模建築物の雄大さをもたらし、50の異なる「クリスタルフレックス®」の層が完璧な構成で照明を彫刻へと変容させる。

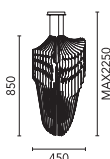
SSN-EU2030

AVI84SOS0B01W_000

¥190,000 (税抜)

光源 :  LED電球 (E26) 4.9W×2
2700K Ra80
 LED5.7W (E11)
DECO-S50C・広角形×1
2700K Ra80
960lm 61.9lm/W

素材 : Cristalflex®, Lentiflex®
カラー : white
重量 : 5.5kg
サイズ : S



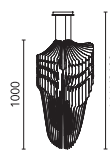
SSN-EU2031

AVI84SOS0B02W_000

¥290,000 (税抜)

光源 :  LED電球 (E26) 4.9W×3
2700K Ra80
 LED5.7W (E11)
DECO-S50C・広角形×1
2700K Ra80
1130lm 55.3lm/W

素材 : Cristalflex®, Lentiflex®
カラー : white
重量 : 7.0kg
サイズ : M



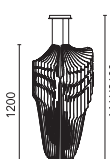
SSN-EU2032

AVI84SOS0B03W_000

¥420,000 (税抜)

光源 :  LED電球 (E26) 4.9W×4
2700K Ra80
 LED14W (E11)
DECO-S70・広角形×1
2700K Ra80
2020lm 60.1lm/W

素材 : Cristalflex®, Lentiflex®
カラー : white
重量 : 11.0kg
サイズ : L
*ボルト取付専用



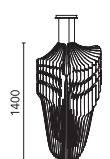
SSN-EU2033

AVI84SOS0B04W_000

¥560,000 (税抜)

光源 :  LED電球 (E26) 4.9W×6
2700K Ra80
 LED14W (E11)
DECO-S70・広角形×1
2700K Ra80
2490lm 57.3lm/W

素材 : Cristalflex®, Lentiflex®
カラー : white
重量 : 20.5kg
サイズ : XL
*ボルト取付専用



Zaha Hadid

ザハ・ハディド

1950-2016 イラク・バグダード生まれ。2004年にプリツカー賞(建築界のノーベル賞とされている)を受賞し、その構築的で理論的かつ学術的な作風で世界にその名を知られている。彼女のダイナミックで革新的なプロジェクトは、アーバンイズム、建築、デザインといった分野における30年にわたる革命的と言えるような探求、研究から生み出されている。代表作には、イタリア国立21世紀美術館(MAXXI)や2012年のオリンピックで使用されたロンドン・アクアティクス・センター、シンシナティのローゼンタール現代アートセンター、中国の広州オペラハウスなど。



Cristalflex®
クリスタルフレックス®

「クリスタルフレックス®」はクリスタルの輝きや透明感がありながら、ポリカーボネートとしての軽さ、壊れにくさ、柔軟性を持ち、ガラスのような魅力や高級感を生み出している。



Lentiflex®
レンティフレックス®

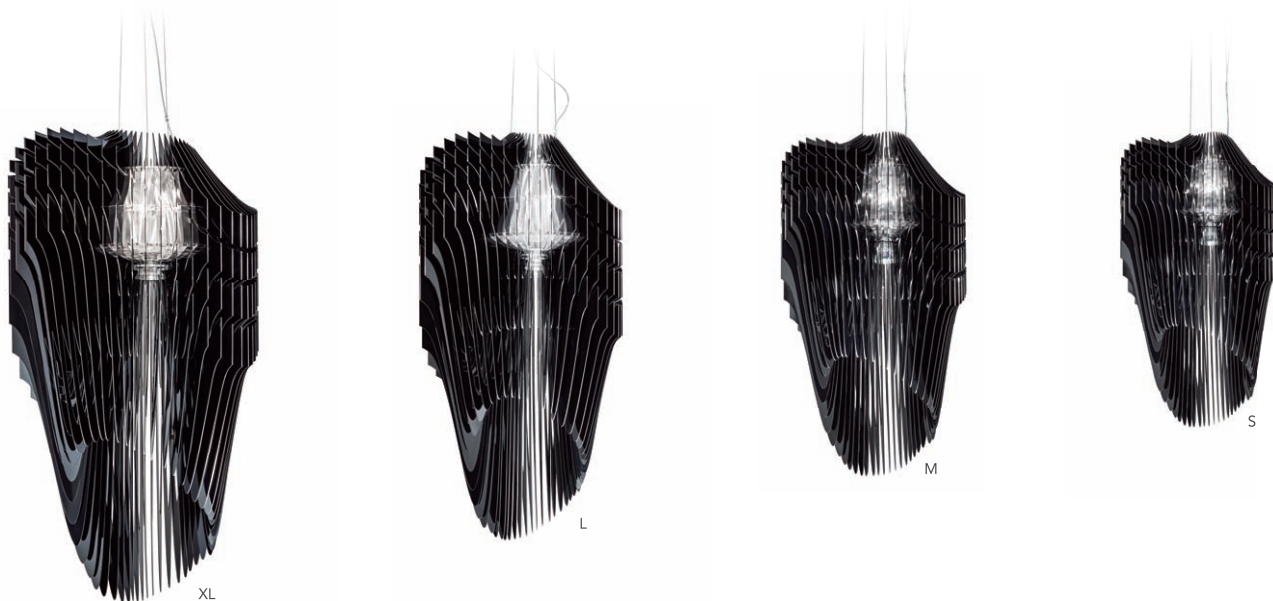
「レンティフレックス®」はレンズ用素材に由来し、捉えた光を特定方向へと変える無数のプリズムで構成されており、光り輝く滝のような流動性を創り出している。

SLAMP:
THE LEADING LIGHT

PENDANT

AVIA





アヴィア AVIA BLACK

design / Zaha Hadid (ザハ・ハジド)

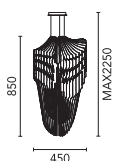
SSN-EU2034

AVI84SOS0B01N_000

¥190,000 (税抜)

光源 : LED電球 (E26) 4.9W×2
2700K Ra80
 LED5.7W (E11)
DECO-S50C・広角形×1
2700K Ra80
660lm 42.5lm/W

素材 : Cristalflex[®],Lentiflex[®]
カラー: black
重量 : 5.5kg
サイズ: S



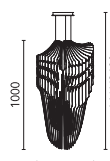
SSN-EU2035

AVI84SOS0B02N_000

¥290,000 (税抜)

光源 : LED電球 (E26) 4.9W×3
2700K Ra80
 LED5.7W (E11)
DECO-S50C・広角形×1
2700K Ra80
780lm 38.2lm/W

素材 : Cristalflex[®],Lentiflex[®]
カラー: black
重量 : 7.0kg
サイズ: M



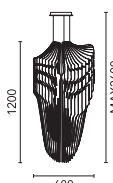
SSN-EU2036

AVI84SOS0B03N_000

¥420,000 (税抜)

光源 : LED電球 (E26) 4.9W×4
2700K Ra80
 LED14W (E11)
DECO-S70・広角形×1
2700K Ra80
1390lm 41.3lm/W

素材 : Cristalflex[®],Lentiflex[®]
カラー: black
重量 : 11.0kg
サイズ: L
*ボルト取付専用



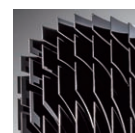
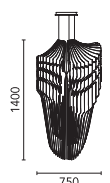
SSN-EU2037

AVI84SOS0B04N_000

¥560,000 (税抜)

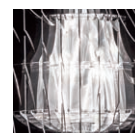
光源 : LED電球 (E26) 4.9W×6
2700K Ra80
 LED14W (E11)
DECO-S70・広角形×1
2700K Ra80
1710lm 39.4lm/W

素材 : Cristalflex[®],Lentiflex[®]
カラー: black
重量 : 20.5kg
サイズ: XL
*ボルト取付専用



Cristalflex[®]
クリスタルフレックス[®]

「クリスタルフレックス[®]」はクリスタルの輝きや透明感がありながら、ポリカーボネートとしての軽さ、壊れにくさ、柔軟性を持ち、ガラスのような魅力や高級感を生み出している。



Lentiflex[®]
レンティフレックス[®]

「レンティフレックス[®]」はレンズ用素材に由来し、捉えた光を特定の方向へと変える無数のプリズムで構成されており、光り輝くような流動性を創り出している。

SLAMP[®]

THE LEADING LIGHT

PENDANT

CHANTAL



シャンタル

CHANTAL

design / Doriana E Massimiliano Fuksas (ドリアナ・フクサス / マッシミリアーノ・フクサス)



SLAMP:
THE LEADING LIGHT

PENDANT

CHANTAL



左：SSN-EU2038(white / S) / 中：SSN-EU2041(orange / S) / 右：SSN-EU2044(blue / S)

シャンタル

CHANTAL

design / Doriana E Massimiliano Fuksas (ドリアナ・フクサス / マッシミリアーノ・フクサス)

「シャンタル」は、錯覚の世界、つまり二次元の要素を無限に増殖する形状に変えようとする試みの中で生まれた。その光は、輝く小さな水滴を残して海岸から引いていく波、彫刻のような形状は、独特の緻密なフレームから作られた複雑な蜂の巣のようである。同心で並んだ六角形の形状が、どこまでも続いているように見せている。

SSN-EU2038 (white)

CHN88SOS0B01W_000

¥195,000 (税抜)

光源 :  LED電球 (E26) 7.8W×4
2700K Ra80
2130lm 68.2lm/W

素材 : Cristalflex[®], Lentiflex[®]
カラー: white
重量 : 2.5kg
サイズ: S

SSN-EU2039 (white)

CHN88SOS0B02W_000

¥440,000 (税抜)

光源 :  LED電球 (E26) 7.8W×7
2700K Ra80
3750lm 68.6lm/W

素材 : Cristalflex[®], Lentiflex[®]
カラー: white
重量 : 4.1kg
サイズ: M

SSN-EU2040 (white)

CHN88SOS0B03W_000

¥670,000 (税抜)

光源 :  LED電球 (E26) 7.8W×10
2700K Ra80
5300lm 67.9lm/W

素材 : Cristalflex[®], Lentiflex[®]
カラー: white
重量 : 6.5kg
サイズ: L

Doriana E
Massimiliano Fuksas

ドリアナ・フクサス / マッシミリアーノ・フクサス

ドリアナとマッシミリアーノ・フクサス率いるスタジオフクサスは、世界で最も優れた国際的建築事務所の一つである。過去40年にわたり、都市計画から空港、美術館、カルチャーセンターや音楽空間、コンベンションセンター、オフィス、インテリア、デザインコレクションまで、極めて多様なプロジェクトを革新的なアプローチで手掛けている。ローマ、パリ、深圳に本社を構え、170名の専門スタッフと共に、600を超えるプロジェクトを遂行。ヨーロッパ、アフリカ、アメリカ、アジア、オーストラリアで活躍し、数々の国際的な賞を受賞している。

SSN-EU2041 (orange)

CHN88SOS0B01A_000

¥195,000 (税抜)

光源 :  LED電球 (E26) 7.8W×4
2700K Ra80
970lm 31.0lm/W

素材 : Cristalflex[®], Lentiflex[®]
カラー: orange
重量 : 2.5kg
サイズ: S

SSN-EU2042 (orange)

CHN88SOS0B02A_000

¥440,000 (税抜)

光源 :  LED電球 (E26) 7.8W×7
2700K Ra80
1700lm 31.1lm/W

素材 : Cristalflex[®], Lentiflex[®]
カラー: orange
重量 : 4.1kg
サイズ: M

SSN-EU2043 (orange)

CHN88SOS0B03A_000

¥670,000 (税抜)

光源 :  LED電球 (E26) 7.8W×10
2700K Ra80
2430lm 31.1lm/W

素材 : Cristalflex[®], Lentiflex[®]
カラー: orange
重量 : 6.5kg
サイズ: L

SSN-EU2044 (blue)

CHN88SOS0B01B_000

¥195,000 (税抜)

光源 :  LED電球 (E26) 7.8W×4
2700K Ra80
1210lm 38.7lm/W

素材 : Cristalflex[®], Lentiflex[®]
カラー: blue
重量 : 2.5kg
サイズ: S

SSN-EU2045 (blue)

CHN88SOS0B02B_000

¥440,000 (税抜)

光源 :  LED電球 (E26) 7.8W×7
2700K Ra80
2120lm 38.8lm/W

素材 : Cristalflex[®], Lentiflex[®]
カラー: blue
重量 : 4.1kg
サイズ: M

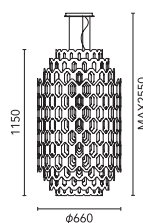
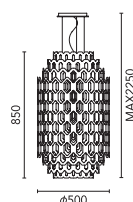
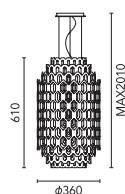
SSN-EU2046 (blue)

CHN88SOS0B03B_000

¥670,000 (税抜)

光源 :  LED電球 (E26) 7.8W×10
2700K Ra80
3030lm 38.8lm/W

素材 : Cristalflex[®], Lentiflex[®]
カラー: blue
重量 : 6.5kg
サイズ: L

Cristalflex[®]
クリスタルフレックス[®]

「クリスタルフレックス[®]」はクリスタルの輝きや透明感がありながら、ポリカーボネートとしての軽さ、壊れにくさ、柔軟性を持ち、ガラスのような魅力や高級感を生み出している。

Lentiflex[®]
レンティフレックス[®]

「レンティフレックス[®]」はレンズ用素材に由来し、捉えた光を特定方向へと変える無数のプリズムで構成されており、光り輝くような流動性を創り出している。

SLAMP:

THE LEADING LIGHT

FLOOR

CHARLOTTE





シャーロット

CHARLOTTE FLOOR

design / Doriana E Massimiliano Fuksas (ドリアナ・フクサス / マッシミリアーノ・フクサス)

「シャーロット」は、錯覚の世界、つまり二次元の要素を無限に増殖する形状に変えようとする試みの中で生まれた。その光は、輝く小さな水滴を残して海岸から引いていく波、彫刻のような形状は、独特の緻密なフレームから作られた複雑な蜂の巣のようである。同心で並んだ六角形の形状が、どこまでも続いているように見せている。

SST-EU2048

CHR88PST0B00W_000

¥220,000 (税抜)

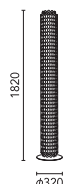
光源 :  LED電球 (E26) 13W×2
2700K Ra83
2000lm 76.9lm/W

素材 : Cristalflex[®], Lentiflex[®]

カラー : white

重量 : 5.5kg

*ON-OFFスイッチ付



Cristalflex[®] クリスタルフレックス[®]

「クリスタルフレックス[®]」はクリスタルの輝きや透明感がありながら、ポリカーボネートとしての軽さ、壊れにくさ、柔軟性を持ち、ガラスのような魅力や高級感を生み出している。

Lentiflex[®] レンティフレックス[®]

「レンティフレックス[®]」はレンズ用素材に由来し、捉えた光を特定の方向へと変える無数のプリズムで構成されており、光り輝くような流動性を創り出している。



Doriana E Massimiliano Fuksas

ドリアナ・フクサス / マッシミリアーノ・フクサス

ドリアナとマッシミリアーノ・フクサス率いるスタジオフクサスは、世界で最も優れた国際的建築事務所の一つである。過去40年にわたり、都市計画から空港、美術館、カルチャーセンターや音楽空間、コンベンションセンター、オフィス、インテリア、デザインコレクションまで、極めて多様なプロジェクトを革新的なアプローチで手掛けている。

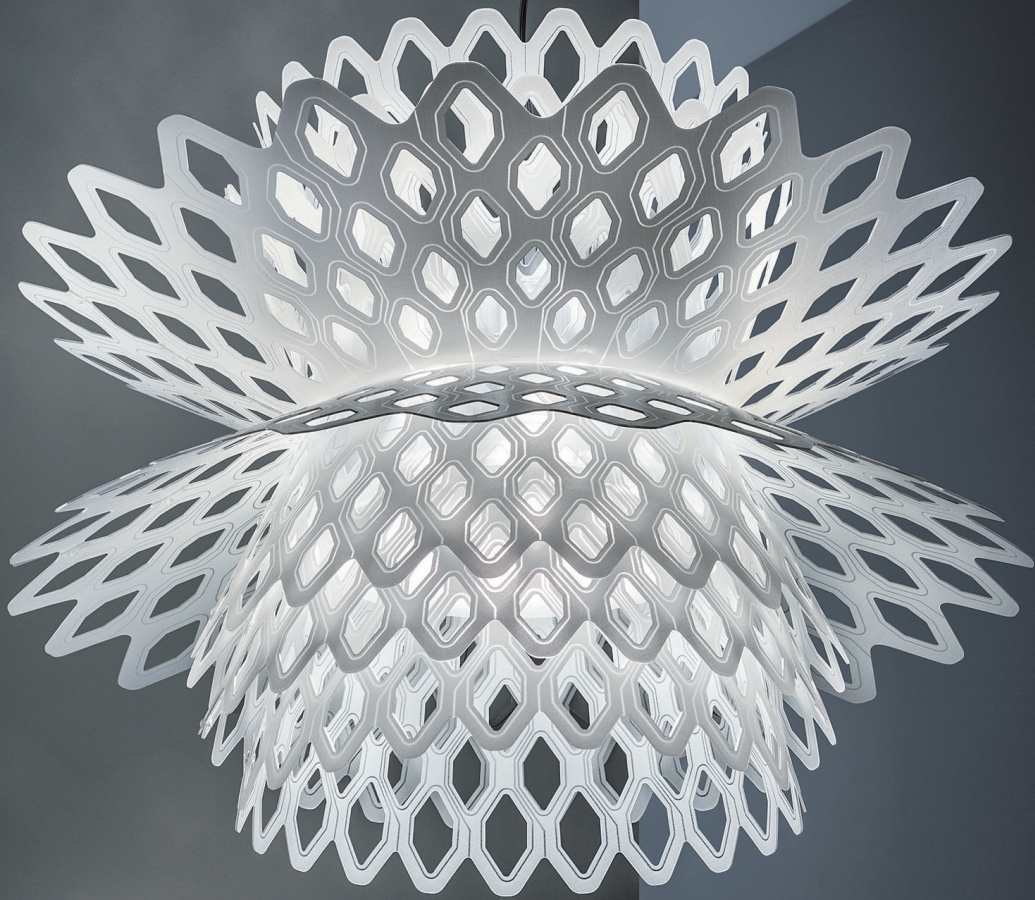
ローマ、パリ、深圳に本社を構え、170名の専門スタッフと共に、600を超えるプロジェクトを遂行。ヨーロッパ、アフリカ、アメリカ、アジア、オーストラリアで活躍し、数々の国際的な賞を受賞している。

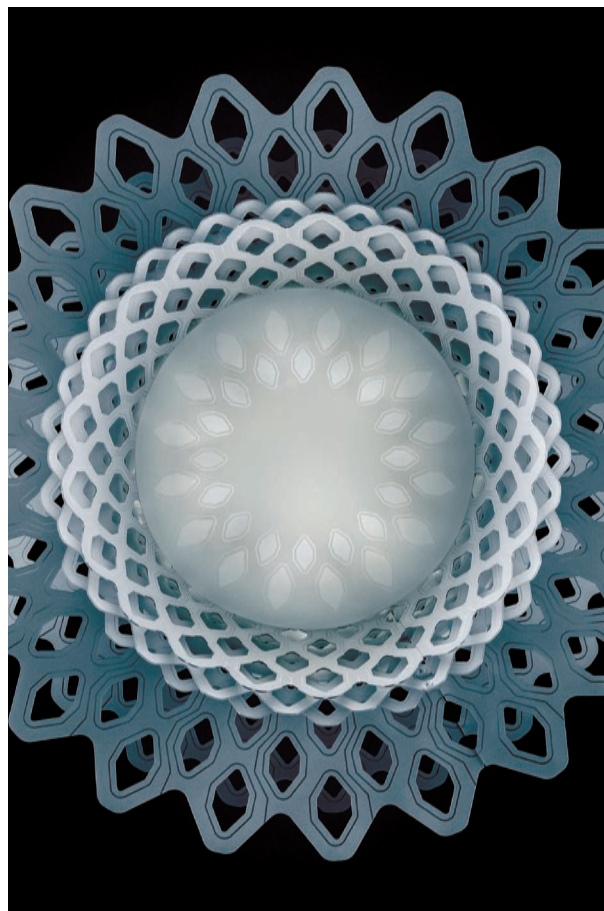
SLAMP:

THE LEADING LIGHT

PENDANT

DESERT ROSE





デザートローズ

DESERT ROSE

design / Doriana E Massimiliano Fuksas (ドリアナ・フクサス / マッシミリアーノ・フクサス)

野性的でありながら繊細な花模様の石、砂漠の薔薇。

複雑に層を成した軽やかなフォルム。

一枚の平面のシートを、優美な形状へと作り変えることで生まれた、幾何学的なリズムのあるデザイン。

SSN-EU2047

DES88SOS0B00W_000

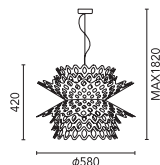
¥170,000 (税抜)

光源 :  LED電球 (E26) 4.9W×2
2700K Ra80
810lm 82.6lm/W

素材 : Cristalflex[®], Lentiflex[®]

カラー: white

重量 : 2.2kg

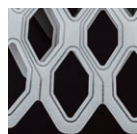


Doriana E Massimiliano Fuksas

ドリアナ・フクサス / マッシミリアーノ・フクサス

ドリアナとマッシミリアーノ・フクサス率いるスタジオフクサスは、世界で最も優れた国際的建築事務所の一つである。過去40年にわたり、都市計画から空港、美術館、カルチャーセンターや音楽空間、コンベンションセンター、オフィス、インテリア、デザインコレクションまで、極めて多様なプロジェクトを革新的なアプローチで手掛けている。

ローマ、パリ、深圳に本社を構え、170名の専門スタッフと共に、600を超えるプロジェクトを遂行。ヨーロッパ、アフリカ、アメリカ、アジア、オーストラリアで活躍し、数々の国際的な賞を受賞している。



Cristalflex[®] クリスタルフレックス[®]

「クリスタルフレックス[®]」はクリスタルの輝きや透明感がありながら、ポリカーボネートとしての軽さ、壊れにくさ、柔軟性を持ち、ガラスのような魅力や高級感を生み出している。

Lentiflex[®] レンティフレックス[®]

「レンティフレックス[®]」はレンズ用素材に由来し、捉えた光を特定の方向へと変える無数のプリズムで構成されており、光り輝くような流動性を創り出している。

SLAMP:
THE LEADING LIGHT

PENDANT

VELI COUTURE



ペリクチュール

VELI COUTURE

design / Adriano Rachele (アドリアーノ・ラケル)

SLAMP:

PENDANT

| VELL COUTURE

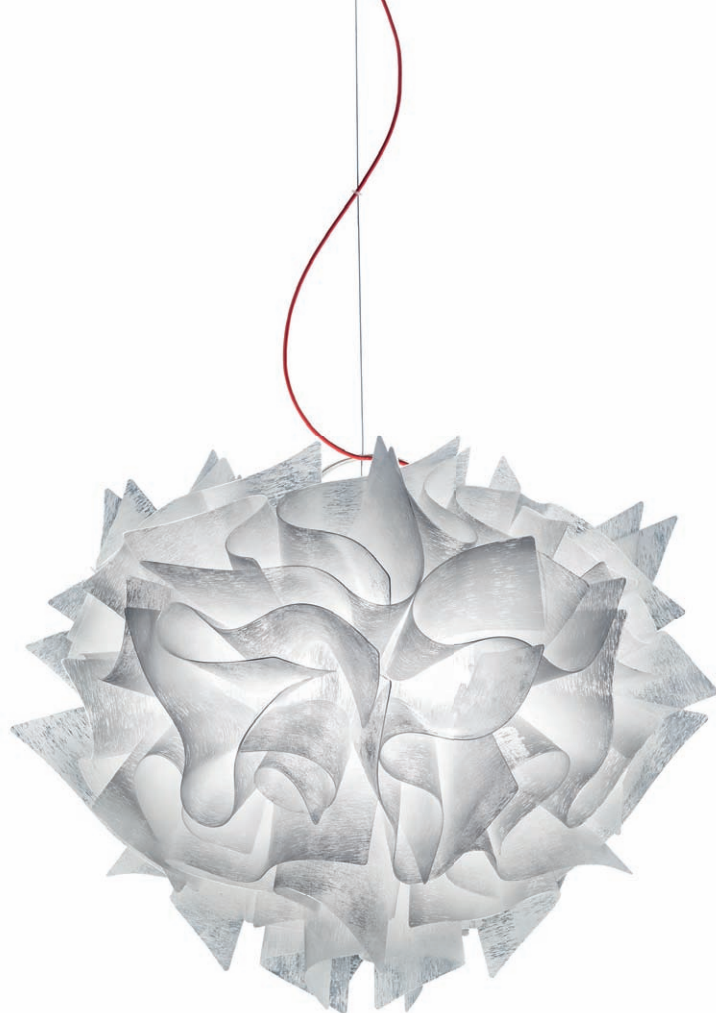


SLAMP:
THE LEADING LIGHT

PENDANT

VELI COUTURE





ペリクチュール

VELI COUTURE

design / Adriano Rachele (アドリアーノ・ラケル)

オートクチュールの世界にインスパイアされた優雅で柔らかな仕上げのセードに、赤いケーブルがモダンな印象を加えるペンダント照明。

SSN-EU2050

VEL78SOS0B03BW000

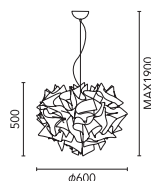
¥134,000 (税抜)

光源 :  LED電球 (E26) 7.8W×4
2700K Ra80
2480lm 79.4lm/W

素材 : Opalflex®

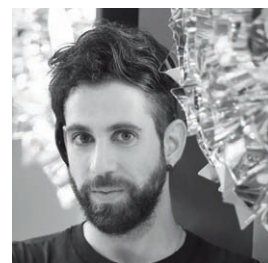
カラー : couture

重量 : 2.1kg



Opalflex® オパールフレックス®

「オパールフレックス®」はテクノポリマーとクリスタルガラスを混合して作られる再生素材である。柔軟性と耐熱性、耐久性に優れ、着色も可能。混合されたガラス素子がこの素材を一層透明で反射しやすいものになっている。



Adriano Rachele

アドリアーノ・ラケル

1984年生まれ。2007年にインダストリアルデザインの学位を取得後、SLAMPの研究開発部門で活躍中。

彼が作るうとしているのは、テクノロジーや機能性、革新性と伝統や情感を併せ持つ、風刺の利いた、親しみやすい作品である。2010年には、自身の手がけたVELIプロジェクトによって、イタリアデザイン界最高の若き才能の一人として認められ、2012年にレッド・ドット・デザイン賞を受賞している。

SLAMP:
THE LEADING LIGHT
PENDANT
CLIZIA FUME'





クリジア フューム

CLIZIA FUME'

design / Adriano Rachele (アドリアーノ・ラケル)

反射と透過の完璧なバランスが生まれるように組み合わせられ、美しさと機能を兼ね備えている。この照明は自然の姿に着目しており、まるで変化し始める朝日の光線を遮る雲や、隙間から光と影を通す梢のようである。

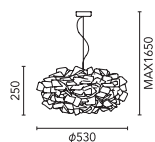
SSN-EU2051

CL178SOS0B00F_000

¥95,000 (税抜)

光源 : LED電球 (E26) 7.8W×2
2700K Ra80
980lm 62.8lm/W

素材 : Cristalflex Fume[®], Lentiflex[®]
カラー: fume'
重量 : 2.0kg
サイズ: M



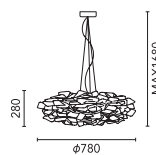
SSN-EU2052

CL178SOS0B03F_000

¥195,000 (税抜)

光源 : LED電球 (E26) 7.8W×4
2700K Ra80
1950lm 62.5lm/W

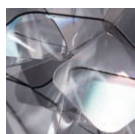
素材 : Cristalflex Fume[®], Lentiflex[®]
カラー: fume'
重量 : 3.4kg
サイズ: L



Adriano Rachele

アドリアーノ・ラケル

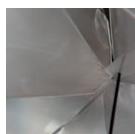
1984年生まれ。2007年にインダストリアルデザインの学位を取得後、SLAMPの研究開発部門で活躍中。彼が作るうとしているのは、テクノロジーや機能性、革新性と伝統や情感を併せ持つ、風刺の利いた、親しみやすい作品である。2010年には、自身の手がけたVELIプロジェクトによって、イタリアデザイン界最高の若き才能の一人として認められ、2012年にレッド・ドット・デザイン賞を受賞している。



Cristalflex FUME[®]

クリスタルフレックス フューム[®]

「クリスタルフレックス フューム[®]」はクリスタルの輝きや透明感がありながら、ポリカーボネートとしての軽さ、壊れにくさ、柔軟性を持ち、ガラスのような魅力や高級感を生み出している。



Lentiflex[®]

レンティフレックス[®]

「レンティフレックス[®]」はレンズ用素材に由来し、捉えた光を特定の方向へと変える無数のプリズムで構成されており、光り輝く滝のような流動性を創り出している。

SLAMP[®]

THE LEADING LIGHT

PENDANT

CLIZIA



クリジア

CLIZIA

design / Adriano Rachele (アドリアーノ・ラケル)

SSN-EU2053

CLI78SOS0B00W_000

¥85,000 (税抜)

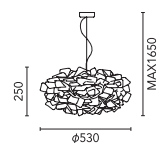
光源 :  LED電球 (E26) 7.8W×2
2700K Ra80
1360lm 87.1lm/W

素材 : Opalflex[®]

カラー : white

重量 : 2.0kg

サイズ : M





SSN-EU2053 (M) / SSN-EU2054 (L)



SSN-EU2054

CLI78SOS0B03W_000

¥180,000 (税抜)

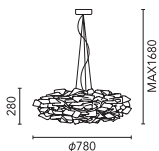
光源 :  LED電球 (E26) 7.8W×4
2700K Ra80
2720lm 87.1lm/W

素材 : Opalflex®

カラー : white

重量 : 3.4kg

サイズ : L



Opalflex®
オパールフレックス®

「オパールフレックス®」はテクノポリマーとクリスタルガラスを混合して作られる再生素材である。柔軟性と耐熱性、耐久性に優れ、着色も可能。混合されたガラス素子がこの素材を一層透明で反射しやすいものになっている。

SLAMP:
THE LEADING LIGHT

PENDANT

LIZA





リザ

LIZA PRISMA

design / Elisa Giovannoni (エリザ・ジョバンノーニ)

「レンティフレックス®」を用いた二重構成のセードにより、空間に奥行きと暖かさをもたらしている。

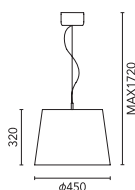
SSN-EU2049

LIZ86SOS0B00LE000

¥95,000 (税抜)

光源 :  LED電球 (E26) 13W×1
2700K Ra83
1430lm 110.0lm/W

素材 : Lentiflex®, polycarbonate
カラー : prisma
重量 : 2.0kg



Lentiflex® レンティフレックス®

「レンティフレックス®」はレンズ用素材に由来し、捉えた光を特定の方向へと変える無数のプリズムで構成されており、光り輝く滝のような流動性を創り出している。



Elisa Giovannoni

エリザ・ジョバンノーニ

ステファノ・ジョバンノーニのパートナーであり妻であるボルデノーネ生まれのインダストリアルデザイナー兼インテリアデザイナー。デザイナーとして、「ジョバンノーニデザイン」や、アレッシィ、マジス、ピザツツア、ヴェネタ・クチャーナ、ベルタゾーニ、ヴァイスヴァーサ、ボンダム等の企業と協働している。数々の賞やコンペティションにおける受賞歴を持ち、ドムスアカデミーとミラノ工科大学デザイン学部で講座を担当している。



Francesco Piretti

フランチェスコ パレッティ

イタリア テルニ出身。ローマ大学ラ・サピエンツァにてインダストリアルデザインの学位を取得。著名なデザイナーやスタイリストと共に、様々な企業向けの製品デザインを行う。1997年と1998年にはゴールドスミス賞「サン・ヴァレンティノ・オーロ」(「聖ヴァレンティノ賞」)、2003年には国際的デザイン・コンペティションの「アプリリア・デザイン賞2002」(未来のスクーター)を受賞。過去には、ヴェローナの美術学校G.B.シニャローリや、ローマ大学ラ・サピエンツァのインダストリアルデザイン科(L.U.D.I.)で教壇に立ち、現在はローマのヨーロッパ・デザイン学院(IED)でインダストリアルデザインを教えている。彼の作品は、数多くのデザイン展覧会に出展されている。



SST-EU2056(L)



バック

BACH

design / Francesco Piretti (フランチェスコ パレッティ)

エレガントでありながら緻密に描かれた曲線を持つ「バック」は、スリムで洗練された彫刻のようであり、どのような部屋にも流麗で直線的な躍動感と明るさをもたらしてくれる。

SST-EU2055

BAC42PFO0B020

¥59,000 (税抜)

光源 : LED電球 (E26) 7.8W×1
2700K Ra80
610lm 78.2lm/W

素材 : Opalflex®
カラー: gold
重量 : 1.3kg
サイズ: M
*ON-OFFスイッチ付



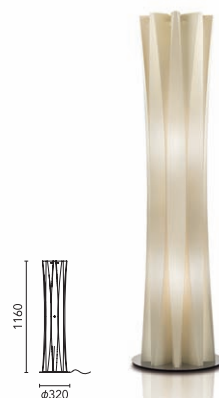
SST-EU2056

BAC42PFO0B030

¥89,000 (税抜)

光源 : LED電球 (E26) 7.8W×2
2700K Ra80
1210lm 77.5lm/W

素材 : Opalflex®
カラー: gold
重量 : 2.6kg
サイズ: L
*ON-OFFスイッチ付



Opalflex® オパールフレックス®

「オパールフレックス®」はテクノポリマーとクリスタルガラスを混合して作られる再生素材である。柔軟性と耐熱性、耐久性に優れ、着色も可能。混合されたガラス素子がこの素材を一層透明で反射しやすいものになっている。

INDEX

商品検索

索引は品番SS○-EU0000の青色の数字を若い順に並べています。

品番	ページ	希望小売価格(税抜)	品番	ページ	希望小売価格(税抜)
SSN-EU2001	12	¥460,000	SSN-EU2030	37	¥190,000
SSN-EU2002	12	¥460,000	SSN-EU2031	37	¥290,000
SSN-EU2003	12	¥490,000	SSN-EU2032	37	¥420,000
SSN-EU2004	13	¥520,000	SSN-EU2033	37	¥560,000
SST-EU2005	15	¥460,000	SSN-EU2034	39	¥190,000
SST-EU2006	15	¥460,000	SSN-EU2035	39	¥290,000
SST-EU2007	15	¥490,000	SSN-EU2036	39	¥420,000
SST-EU2008	15	¥520,000	SSN-EU2037	39	¥560,000
SSN-EU2009	17	¥498,000	SSN-EU2038	43	¥195,000
SSN-EU2010	17	¥498,000	SSN-EU2039	43	¥440,000
SSN-EU2011	19	¥480,000	SSN-EU2040	43	¥670,000
SSN-EU2012	19	¥480,000	SSN-EU2041	43	¥195,000
SSN-EU2013	19	¥540,000	SSN-EU2042	43	¥440,000
SSN-EU2014	19	¥580,000	SSN-EU2043	43	¥670,000
SSN-EU2015	25	¥44,000	SSN-EU2044	43	¥195,000
SSN-EU2016	25	¥44,000	SSN-EU2045	43	¥440,000
SSN-EU2017	25	¥44,000	SSN-EU2046	43	¥670,000
SSN-EU2018	23	¥180,000	SSN-EU2047	47	¥170,000
SSN-EU2019	23	¥180,000	SST-EU2048	45	¥220,000
SSN-EU2020	23	¥180,000	SSN-EU2049	57	¥95,000
SSK-EU2021	27	¥65,000	SSN-EU2050	51	¥134,000
SSK-EU2022	27	¥65,000	SSN-EU2051	53	¥95,000
SSK-EU2023	27	¥65,000	SSN-EU2052	53	¥195,000
SSN-EU2024	35	¥250,000	SSN-EU2053	54	¥85,000
SSN-EU2025	35	¥380,000	SSN-EU2054	55	¥180,000
SSN-EU2026	35	¥520,000	SST-EU2055	59	¥59,000
SSN-EU2027	33	¥690,000	SST-EU2056	59	¥89,000
SSN-EU2028	33	¥790,000	LZA-92159	13. 17. 19	¥13,500
SSN-EU2029	33	¥990,000			

ご注意・保証

■ 施工上・安全上のご注意

⚠️ ご使用上のご注意

商品の選定、施工、使用にあたっては安全のため取扱説明書に従ってください。誤って使用しますと落下・感電・火災の原因となります。

1 周囲温度-5℃～35℃の範囲でご利用ください。

- ◎仕様説明文などに特に表示のあるものを除き、周囲温度-5℃～35℃の範囲でご利用ください。(ただし、自然現象により一時的に範囲を超える場合は除きます。)

2 下記のような場所、あるいは方法では使用しないでください。

落下・感電・火災などの原因となります。

- ◎振動・粉じん・腐食性ガスなどの影響を受ける場所及びサウナ風呂などの高温の場所。
- ◎特殊な用途。(乗り物用、医療用、写真撮影用、機械・家具組み込み用、信号灯用など)
※別途、目的にあった専用器具が必要です。
- ◎取り付け箇所の強度が不十分な場所に使用しないでください。
- ◎冷暖房機器または、火気の近くでは使用しないでください。
- ◎器具や光源を布や紙など可燃物で覆わないでください。
- ◎スタンドなどを柔らかなじゅうたんなど不安定な場所で使用しないでください。

3 使用場所に適した器具をお選びください。また、器具の改造は絶対にしないでください。

誤った取り付け場所への取り付け及び器具の改造は落下・感電・火災の原因となります。

- ◎器具には、天井直付、壁付、床付などの種類があります。仕様説明文の表示を確認し、取り付け場所に適した器具をお選びください。
- ◎浴室・水中・屋外などには、使用場所に適した専用器具をご利用ください。
- ◎防湿形表示器具は、業務用浴室には使用できません。業務用浴室には業務用浴室器具をご利用ください。
- ◎器具には、取り付け方向に指定のある場合があります。仕様説明文に特に表示のあるものを除き、必ず写真の向きでご利用ください。
- ◎一部の特別な器具を除き、単品での使用を前提に設計、製作されています。器具どうしを密着したり集合させて使用しないでください。
- ◎仕様説明文などに特に組合せ表示をしている器具は、その他の組合せはおこなわないでください。
- ◎軒下・屋側通路などの雨線内でも雨水の降り込みなどで吸湿して絶縁不良になったり、湿気で本体・枠・反射板などの塗装がはがれ、錆が発生することがあります。また、突風により反射板やランプが落下することがありますので、屋外には一般屋内用器具は使用しないでください。

照明器具の使用区分

性能区分	使用場所
防雨形	一般屋外(屋側)でお使いください。浴室などの高温場所に使用すると絶縁不良などが生じるおそれがあります。
防湿形	一般屋内の湿度の高い場所でお使いください。屋外(屋側)に使用するとカバーの変色や変形などが生じるおそれがあります。
防雨形防湿形	一般の屋内・屋外のどちらでも使用できます。

4 器具の取り付けには、専用電気工事が必要な場合があります。

- 誤って取り付けますと、落下・感電・火災の原因となります。
- ◎必ず工事店、電器店(有資格者)に依頼してください。

5 LED照明器具のご使用上のご注意

- ◎LEDは光色、明るさがばらつく場合がありますのでご了承ください。
- ◎点灯中のLED発光部は直視しないでください。

6 器具を取り付ける際には近接照射限度をお守りください。

被照射物の変質・変色・火災の原因となります。

- ◎器具と被照射面の距離に制限のあるものがあります。本体表示、取扱説明書またはカタログ表示に従って距離を離してください。

7 電源電線の接続は確実に行ってください。

感電・火災の原因となります。

- ◎器具の電源端子に電線を接続する場合、ゆるみ・抜けのないように確実に行ってください。
- ◎ねじ込み端子の場合はドライバー等の工具で十分に締め付けてください。
- ◎連結端子の場合は端子台のストリップゲージに合わせ電線の被覆を剥いて、奥まで差し込んでください。

8 接地(アース)工事が必要な器具は電気設備の技術基準に従って確実におこなってください。

接地(アース)工事が不完全な場合は、火災・漏電・感電の原因となります。

9 電源電圧は必ず定格電圧の±6%の範囲内でご利用ください。

火災・短寿命の原因となります。

保守・点検

⚠️ 安全に関するご注意

照明器具には寿命があります。設置して8～10年経つと、外観に異常がなくても内部の劣化が進行しています。点検・交換をおすすめします。

※使用条件は周囲温度30℃、1日10時間点灯、年間3000時間点灯。周囲温度が高い場合、点灯時間が長い場合は、寿命が短くなります。3年に1回は、工事店等の専門家による点検をお受けください。点検せずに長時間使い続けると、まれに、発煙、発火、感電などに至るおそれがあります。

1 照明器具は、8～10年が取り替え時期の目安です。

一般に照明器具の寿命の目安は10年といわれ、寿命が近づいたがって外観だけでは判断できない器具の劣化がすすんでいます。しかし、例外そのことが見過ごされているのが現状です。そのため寿命末期には、安定器の過熱などによって、思わぬトラブルがごくまれに発生する場合があります。10年以上経過した照明器具は、万一の経年劣化によるトラブルを考慮してお早めに点検や取り替えをお勧めします。

●JISによる目安
JISでは標準条件で使用した場合、安定器の平均寿命は8～10年とされています。
(JIS C 8105-1 照明器具-第1部:安全性要求事項通則)

2 保守点検については次の点にご注意ください。

- ◎照明器具の取り替え時期の目安は、通常の使用状態においては、約8～10年です。外観に異常がなくても内部の劣化が進行しています。点検・交換をお勧めします。
- ◎明るく安全な使用を続けていただくため、3年に1回は、工事店等の専門家による点検をお受けください。また、半年に1回程度の清掃を行ってください。
- ◎光源、電池、ヒューズ、各種パネルカラーフィルターなどの交換部品は、番号、定格などを確認し、必ず指定のものとお交換してください。誤って使用しますと落下・感電・火災の原因となります。
- ◎カバーの取り付け時には、本体に完全に取り付けられたことを十分確認してください。

3 ランプのメンテナンス

- ◎交換するランプは必ず器具表示のものを使用してください。表示以外のランプを使用すると、火災の原因となります。
- ◎点灯中や消灯直後はランプが高温になっていますので、触らないでください。やけどの原因となります。
- ◎ちらついたり、点灯しなくなったランプ(寿命で切れた時など)は速やかに交換してください。放置されますと、火災、焦げ、破損、安定器の短寿命の原因となります。
- ◎照明器具は定格電圧内でご利用ください。白熱灯の場合、電圧が5%上がると寿命は50%に、10%上がると寿命は30%になります。

4 次のようなケースは継続してご利用いただいても安全上の問題はありません。

- ◎下記の音(うなり音・さし音)は異常ではありません。
・プラスチック製のグローブ、セード、カバーを使用した器具の点灯時、消灯時さし音
・アクリル樹脂と木材または鉄板など、膨張率の異なる材質を組み合わせた器具から発生する摩擦音
・調光器から発生する若干のうなり音
◎ブラケット、シーリングライトなどで周囲の天井、壁材が黒ずむ場合があります。これはホコリなどがランプの熱により器具の周りに集中して付着するため焼けではありません。定期的なお手入れをお勧めします。

■ 保証とアフターサービスについて

保証について

■ 保証期間

照明器具の保証期間は、商品お買上げ日(お引き渡し日)より1年間です。ランプなどの消耗品は対象外とさせていただきます。
※保証の例外
24時間連続使用など、1日20時間以上の長時間使用の場合は、上記の半分の期間とします。

■ 保証内容

取扱説明書、本体貼付ラベル等の注意書に従った使用状態で保証期間内に故障した場合には、無料修理させていただきます。

■ 保証免責事項

保証期間内でも次の場合には原則として有料にさせていただきます。

- ①使用上の誤り及び不当な修理や改造による故障及び損傷
- ②お買上げ後の取り付け場所の移設、輸送、落下などによる故障及び損傷
- ③火災、地震、水害、落雷、その他天災地変、異常電圧、指定外の使用電源(電圧、周波数)などによる故障及び損傷
- ④車両、船舶などに搭載された場合に生ずる故障及び損傷
- ⑤施工上の不備に起因する故障や不具合
- ⑥法令、取扱説明書で要求される保守点検をおこなわないことによる故障及び損傷
- ⑦日本国内以外での使用による故障及び損傷

アフターサービスについて

保証書、アフターサービス、修理・補修用性能部品の相談並びにご不明な点は、取扱説明書に記載のお問い合わせ先までご連絡ください。

■ 修理について

- 1.保証期間中に万が一故障が起きた場合はお買上げ日を特定できるものを添えてお申し出ください。
- 2.保証期間を過ぎている場合は有料にて修理・パーツ交換を承りますのでお問い合わせください。
(故障の度合いによっては修理が不可能な場合がございます。予めご了承ください。)

■ 補修用性能部品について

性能部品とは、その商品の機能を維持するために必要な部品(代替品)です。

電話相談窓口

照明器具の商品機能に関するお問い合わせは、下記までお電話ください。

ナビダイヤル
0570-003-937 (全国共通)
受付時間:月曜日～金曜日 9:00～17:00
(土・日・祝・祭日、夏季、年末年始休業日を除く)

価格・仕様

製品の価格、仕様は2018年2月現在のものです。製品改良またはその他の理由により予告なく変更する場合がありますので予めご了承ください。

※商品写真

商品の写真の大きさは、必ずしも同比率になっておりませんので、寸法をご確認のうえご注文ください。商品の仕上げ色は印刷の関係上、多少、色の差が生じることがありますので、予めご了承ください。



LIGHTING CORE OSAKA

ライティングコア大阪

〒541-0043

大阪市中央区高麗橋3-2-7 ORIX高麗橋ビル1F

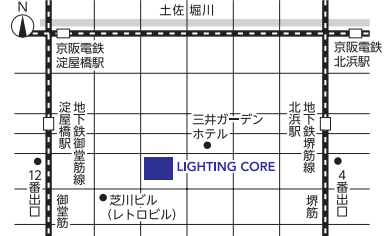
TEL.06-6222-6224 FAX.06-6222-6229

OPEN

A.M.10:00~P.M.6:00

CLOSED

土曜日、日曜日、祝日、振替休日、年末年始、夏期休暇



LIGHTING CORE TOKYO

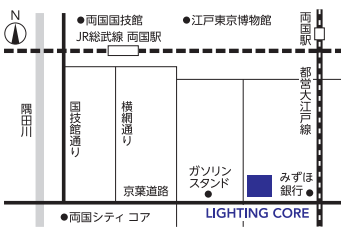
ライティングコア東京

〒130-0026 東京都墨田区両国4-31-17

TEL.03-5600-7780 FAX.03-5600-7790

OPEN A.M.10:00~P.M.6:00

CLOSED 土曜日、日曜日、祝日、振替休日、年末年始、夏期休暇



LIGHTING CORE SAPPORO

ライティングコア札幌

〒060-0062 札幌市中央区南2条西8-2-2(狸小路8丁目)

TEL.011-271-0136 FAX.011-281-1459

OPEN A.M.10:00~P.M.6:00

CLOSED 土曜日、日曜日、祝日、振替休日、年末年始、夏期休暇



LIGHTING CORE SENDAI

ライティングコア仙台

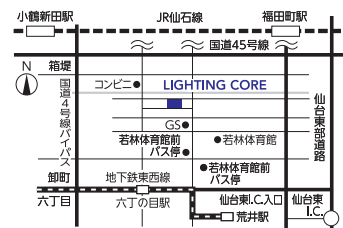
〒984-0002 仙台市若林区卸町東2-1-22

TEL.022-284-5611 FAX.022-284-5615

OPEN A.M.10:00~P.M.6:00

CLOSED 土曜日、日曜日、祝日、振替休日、年末年始、夏期休暇

※事前に電話予約をお願いいたします。



LIGHTING CORE NAGOYA

ライティングコア名古屋

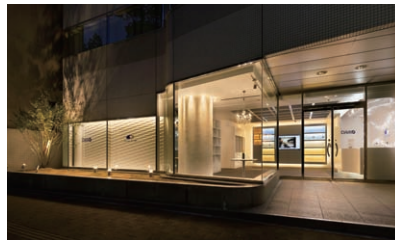
〒461-0001 名古屋市中区泉2-28-23 高岳KANAMEビル1F

TEL.052-930-6163 FAX.052-930-6171

OPEN A.M.10:00~P.M.6:00

CLOSED 土曜日、日曜日、祝日、振替休日、年末年始、夏期休暇

※事前に電話予約をお願いいたします。



LIGHTING CORE HIROSHIMA

ライティングコア広島

〒730-0811 広島市中区中島町3-25 ニッセイ平和公園ビル1F

TEL.082-247-6711 FAX.082-249-5472

OPEN A.M.10:00~P.M.6:00

CLOSED 土曜日、日曜日、祝日、振替休日、年末年始、夏期休暇

※事前に電話予約をお願いいたします。



LIGHTING CORE FUKUOKA

ライティングコア福岡

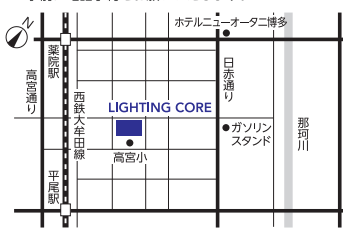
〒810-0012 福岡市中央区白金2-15-52

TEL.092-531-3165 FAX.092-522-7462

OPEN A.M.10:00~P.M.5:00

CLOSED 土曜日、日曜日、祝日、振替休日、年末年始、夏期休暇

※事前に電話予約をお願いいたします。



「より品質の高い商品を迅速に納入」をモットーとする大光電機は長年にわたり強力なネットワークづくりを目指してきました。現在、国内各地に70数ヶ所の営業所、配送センターを設置、万全のデリバリー体制を実現しています。

カタログについてのお問い合わせ、ご相談はもよりの営業所まで

北海道地区

札幌支店

札幌サービスセンター
札幌環境営業所
札幌ハウジング営業所
札幌営業所
札幌市中央区南4条西13-2-2 〒064-0804
TEL.011-561-8067 FAX.011-551-9709

旭川営業所
旭川市東6条9-1-15 〒070-0026
TEL.0166-22-2685 FAX.0166-23-9691

帯広事務所
帯広市東1-1-15 〒085-0812
TEL.0157-25-8176 FAX.0157-22-0794

北見事務所
北見市南1-1-15 〒095-0812
TEL.0157-25-8176 FAX.0157-22-0794

函館事務所
函館市南1-1-15 〒050-0812
TEL.0138-84-6450 FAX.0138-84-6785

東北地区

仙台支店

仙台サービスセンター
仙台ハウジング営業所
仙台営業所
仙台市若林区卸町東2-1-22 〒984-0002
TEL.022-284-5611 FAX.022-284-5615

郡山営業所
福島県郡山市鶴見田1-3-7
小沼第4ビル1F 〒963-8861
TEL.024-925-7705 FAX.024-925-7707

秋田営業所
秋田市寺内字イサノ131 〒011-0901
TEL.018-866-2227 FAX.018-866-2433

青森営業所
青森市浜田字豊田32-2 〒030-0843
TEL.017-723-5300 FAX.017-723-5310

盛岡営業所
岩手県盛岡市みたち3-2-31
セレクトみたち1F 〒020-0122
TEL.019-641-2247 FAX.019-641-3702

山形事務所
山形市南1-1-15 〒980-0812
TEL.022-284-5611 FAX.022-284-5615

関東・甲信越・静岡地区

商環境営業部

営業戦略室
開発営業課
東京都墨田区両国4-31-17 〒130-0026
TEL.03-5600-7796 FAX.03-5600-7797

市場開発グループ
TEL.03-5600-7793 FAX.03-5600-7794

営業1課
TEL.03-5600-7796 FAX.03-5600-7797

営業2課
TEL.03-5600-7774 FAX.03-5600-7784

営業3課
TEL.03-5600-7773 FAX.03-5600-7783

営業4課
TEL.03-5600-7793 FAX.03-5600-7794

営業5課
TEL.03-5600-7793 FAX.03-5600-7794

首都圏ハウジング営業部

東京プランセンター
東京ハウジング営業所
東京都墨田区横綱1-6-1
国際ファッションセンタービル9F 〒130-0015
TEL.03-5637-1760 FAX.03-5637-1761

埼玉ハウジング営業所

さいたま市北区宮原町3-429-1
第一清水ビル2F 〒331-0812
TEL.048-652-1015 FAX.048-652-2558

横浜ハウジング営業所
横浜市港北区新横浜3-2-6
VORT新横浜5F 〒222-0033
TEL.045-474-1147 FAX.045-474-1148

千葉ハウジング営業所
千葉市花見川区幕張本郷1-11-9
コスモプラザ3F 〒262-0033
TEL.043-297-7200 FAX.043-297-7211

新潟ハウジング営業所
新潟市中央区南笹口2-8-13 〒950-0912
TEL.025-249-8061 FAX.025-249-8066

首都圏営業部

東京第1営業所
東京都墨田区横綱1-6-1
国際ファッションセンタービル9F 〒130-0015
TEL.03-5637-1762 FAX.03-5637-1763

東京第2営業所
東京都立川市錦町3-1-4
齋藤ビルディング4F-B 〒190-0022
TEL.042-523-9531 FAX.042-523-9572

埼玉営業所
さいたま市北区宮原町3-429-1
第一清水ビル2F 〒331-0812
TEL.048-652-1015 FAX.048-652-2558

横浜営業所
横浜市港北区新横浜3-2-6
VORT新横浜5F 〒222-0033
TEL.045-474-1147 FAX.045-474-1148

千葉営業所
千葉市花見川区幕張本郷1-11-9
コスモプラザ3F 〒262-0033
TEL.043-297-7200 FAX.043-297-7211

静岡営業所
静岡市駿河区津島町13-3 〒422-8056
TEL.054-283-1811 FAX.054-283-1815

山梨事務所
TEL.045-474-1147 FAX.045-474-1148

関東営業部

茨城営業所
茨城県土浦市桜町1-15-11
MYビル6F 〒300-0037
TEL.029-835-2045 FAX.029-823-0135

宇都宮営業所
栃木県宇都宮市東宿郷4-2-7
アークビル2F 〒321-0953
TEL.028-637-1461 FAX.028-633-7561

高崎営業所
群馬県高崎市問屋町2-1-2
TWINSOL ZERO2F 〒370-0006
TEL.027-364-4301 FAX.027-364-4306

新潟営業所
新潟市中央区南笹口2-8-13 〒950-0912
TEL.025-249-8061 FAX.025-249-8066

長野営業所
長野市東和田857-1
信州名鉄長野ビル3F 〒381-0038
TEL.026-243-8045 FAX.026-241-9742

松本事務所
TEL.0263-28-1987 FAX.0263-28-1988

東京CSセンター

東京都墨田区両国4-31-17 〒130-0026
TEL.03-5600-7806 FAX.03-5600-7807

中部地区

名古屋支店

名古屋市中区東2-28-23
高岳KANAMEビル1F 〒461-0001
TEL.052-930-6163 FAX.052-930-6171

中部サービスセンター
TEL.052-930-6163 FAX.052-930-6171

名古屋ハウジング開発営業課
TEL.052-930-6163 FAX.052-930-6173

名古屋営業所
TEL.052-930-6163 FAX.052-930-6171

北陸営業所
石川県金沢市駅西本町1-12-43 〒920-0025
TEL.076-261-2150 FAX.076-261-2966

浜松事務所
TEL.053-476-1915 FAX.053-476-1918

近畿地区

大阪商環境営業部

開発1課 / 開発2課 / 販売1課 / 販売2課
大阪市中央区高麗橋3-2-7 高麗橋ビル 〒541-0043
TEL.06-6222-6260 FAX.06-6222-6285

関西ハウジング営業部
大阪市中央区高麗橋3-2-7 高麗橋ビル 〒541-0043
TEL.06-6222-6275 FAX.06-6222-6236

大阪支店

大阪第1営業所 / 大阪第2営業所
大阪市中央区高麗橋3-2-7 高麗橋ビル 〒541-0043
TEL.06-6222-2721 FAX.06-6222-2722

京滋営業所
京都市南区東九条南河辺町1-1 〒601-8034
TEL.075-672-5899 FAX.075-672-6114

兵庫営業所
兵庫県姫路市東延未1-155 〒670-0965
TEL.079-240-7470 FAX.079-240-7475

和歌山事務所
TEL.06-6222-2721 FAX.06-6222-2722

大阪CSセンター
大阪府東大阪市角田1-6-48 〒578-0912
TEL.072-962-8437 FAX.072-962-0004

中国・四国地区

中四国支店

広島営業所
広島市中区中島町3-25
ニッセイ平和公園ビル8F 〒730-0811
TEL.082-247-6711 FAX.082-249-5472

岡山営業所
岡山市南区新保677-11 〒700-0945
TEL.086-243-9281 FAX.086-244-0674

高松営業所
香川県高松市伏石町2142-5 〒761-8071
TEL.087-864-5633 FAX.087-869-0622

山口営業所
山口市古敷下東1-7-1 〒753-0814
TEL.083-921-3441 FAX.083-924-4511

山陰事務所
TEL.0858-53-2620 FAX.0858-53-2620

松山事務所
TEL.089-905-7670 FAX.089-958-1671

九州地区

福岡支店

福岡市中央区白金2-15-52 〒810-0012
TEL.092-531-3164 FAX.092-531-1600

福岡サービスセンター

TEL.092-531-3164 FAX.092-531-3168

福岡環境営業所
TEL.092-531-3166 FAX.092-531-4751

福岡ハウジング開発営業部
TEL.092-531-3165 FAX.092-522-7462

福岡営業所
TEL.092-531-3166 FAX.092-531-0229

熊本営業所
熊本市中央区新屋敷3-9-26
アグシス新屋敷1F 〒862-0975
TEL.096-363-1600 FAX.096-363-1601

鹿児島営業所
鹿児島市荒田2-60-10
内村第2ビル1F 〒890-0054
TEL.099-251-0150 FAX.099-251-0105

北九州営業所
福岡県北九州市小倉北区浅野1-8-4
武田ビル4F 〒802-0001
TEL.093-533-5701 FAX.093-533-5705

長崎事務所
TEL.092-531-3166 FAX.092-531-3168

大分事務所
TEL.092-531-3166 FAX.092-531-0229

宮崎事務所
TEL.099-251-0150 FAX.099-251-0105

沖縄事務所
TEL.092-531-3166 FAX.092-531-3168

リビング営業部

大阪府東大阪市箕輪3-6-61 〒578-0914
TEL.072-965-3549 FAX.072-965-6910

東京リビング営業課
東京都墨田区横綱1-6-1
国際ファッションセンタービル9F 〒130-0015
TEL.03-5637-1760 FAX.03-5637-1761



札幌TACT
札幌市中央区南4条西13-2-2 〒064-0804
TEL.011-561-8067 FAX.011-551-9709

仙台TACT
仙台市若林区卸町東2-1-22 〒984-0002
TEL.022-284-5611 FAX.022-284-5615

TACT東京
東京都墨田区両国4-31-17 〒130-0026
TEL.03-5600-7775 FAX.03-5600-7785

名古屋TACT
名古屋市中区東2-28-23
高岳KANAMEビル3F 〒461-0001
TEL.052-930-6167 FAX.052-930-6173

TACT大阪
大阪市中央区高麗橋3-2-7
高麗橋ビル 〒541-0043
TEL.06-6222-6290 FAX.06-6222-6292

広島TACT
広島市中区中島町3-25
ニッセイ平和公園ビル8F 〒730-0811
TEL.082-247-6711 FAX.082-249-5472

福岡TACT
福岡市中央区白金2-15-52 〒810-0012
TEL.092-531-3165 FAX.092-522-7462



PLCT
大阪府東大阪市角田1-6-48 〒578-0912
TEL.072-962-8418 FAX.072-962-8425

照明器具の商品機能、性能に関するお問い合わせは、下記までお電話ください。

ナビダイヤル  **0570-003-937**
(全国共通)

受付時間：月曜日～金曜日 9：00～17：00（土・日・祝・祭日、夏季、年末年始休業日を除く）

※事業所名称・住所・電話番号など変更する場合があります。あらかじめご了承ください。
※掲載の全商品には、消費税が含まれておりません。 [2018年2月現在]

